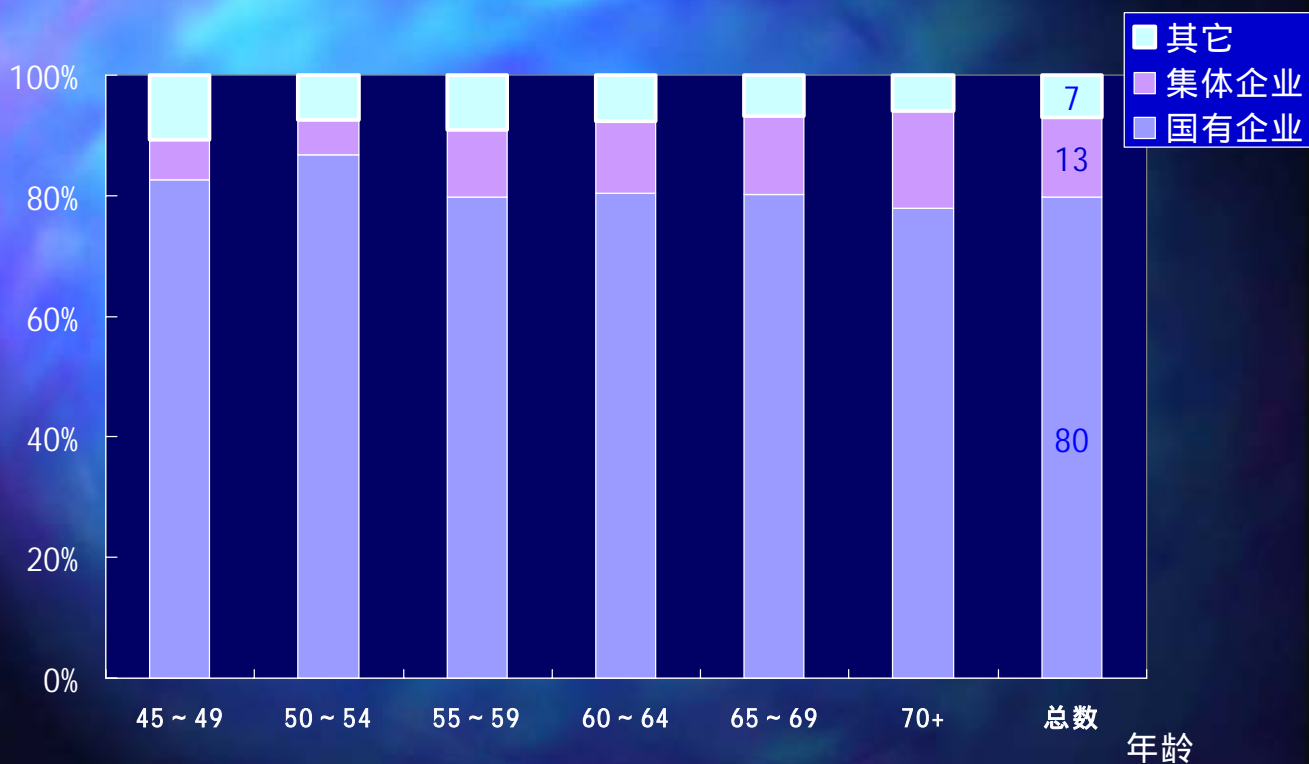


# 国有企业退休人员比例

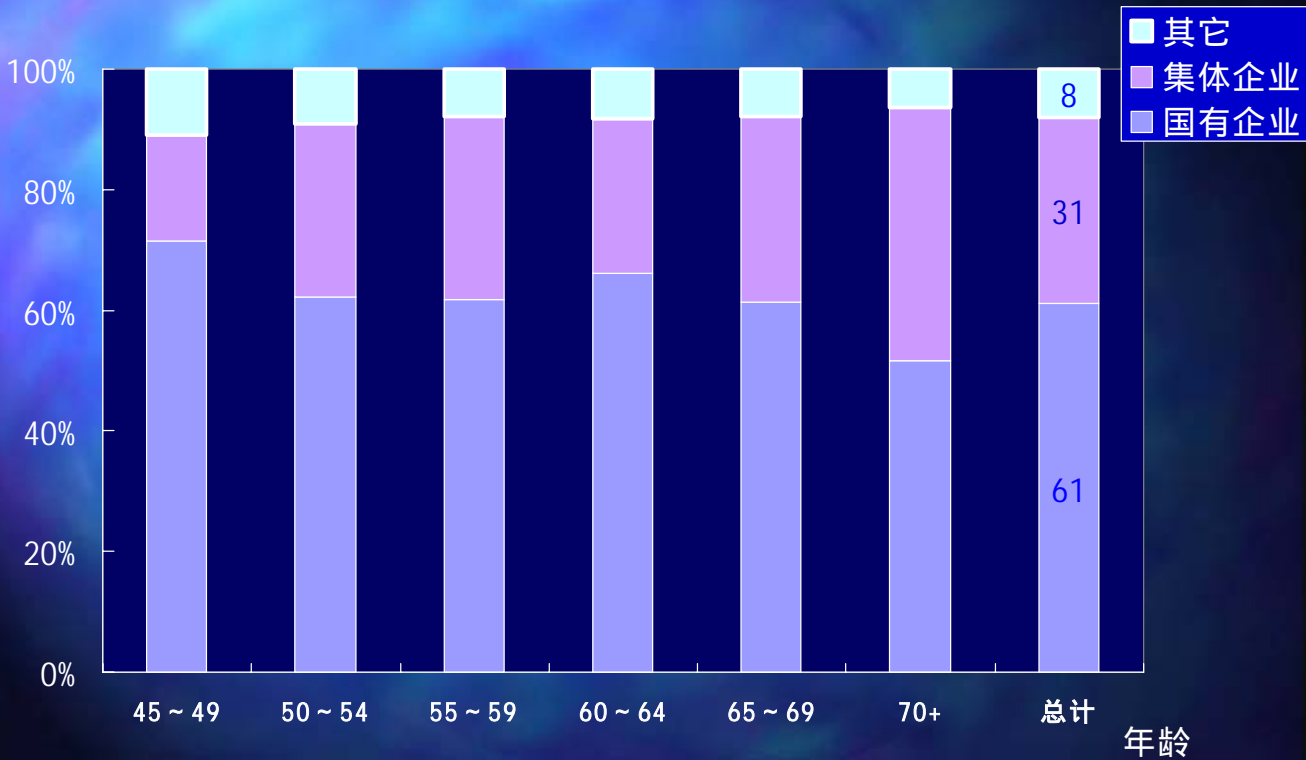
## 1) 男性



资料来源: Ding-Takayama (2003年)

表 1

## 2000年国有企业退休人员比例 2)女性

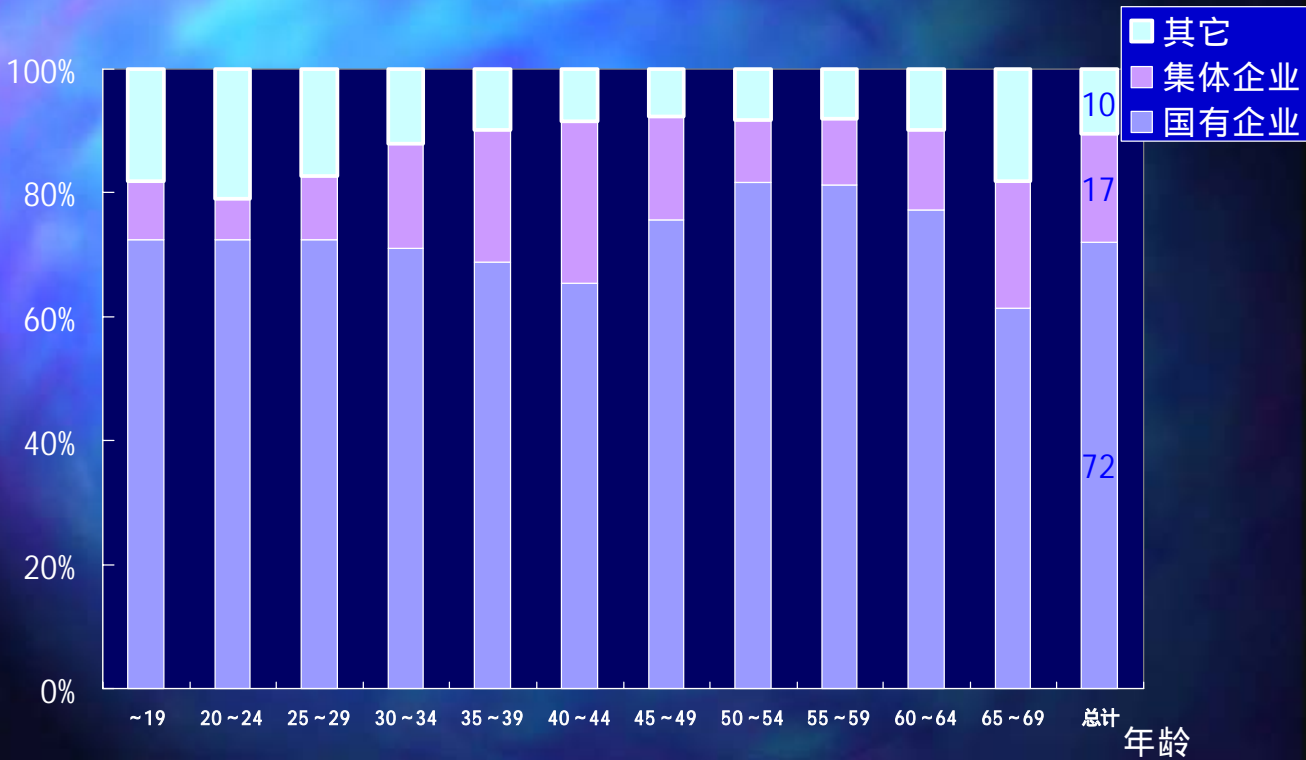


资料来源: Ding-Takayama (2003)

表 2

# 2000年国有企业在职工比例

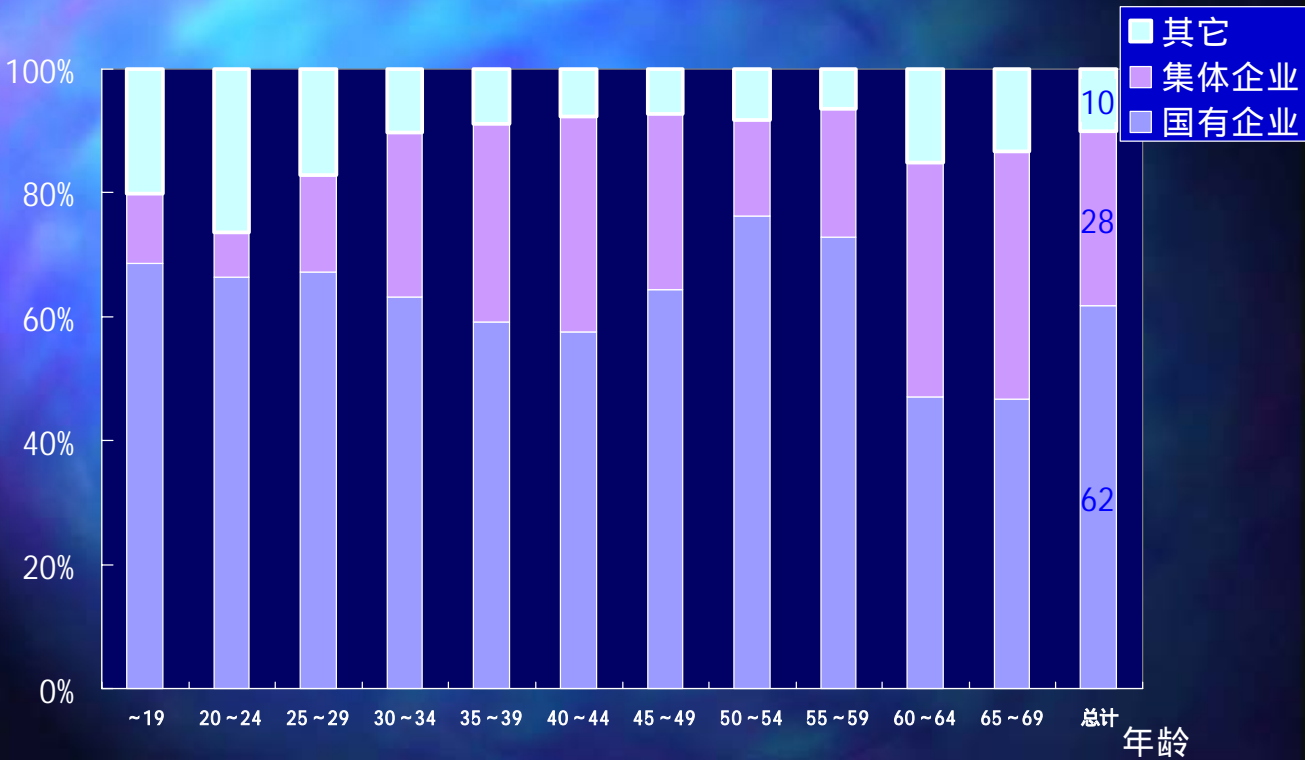
## 1) 男性



资料来源: Ding-Takayama (2003)

表 3

## 2000年国有企业在职工比例 2) 女性

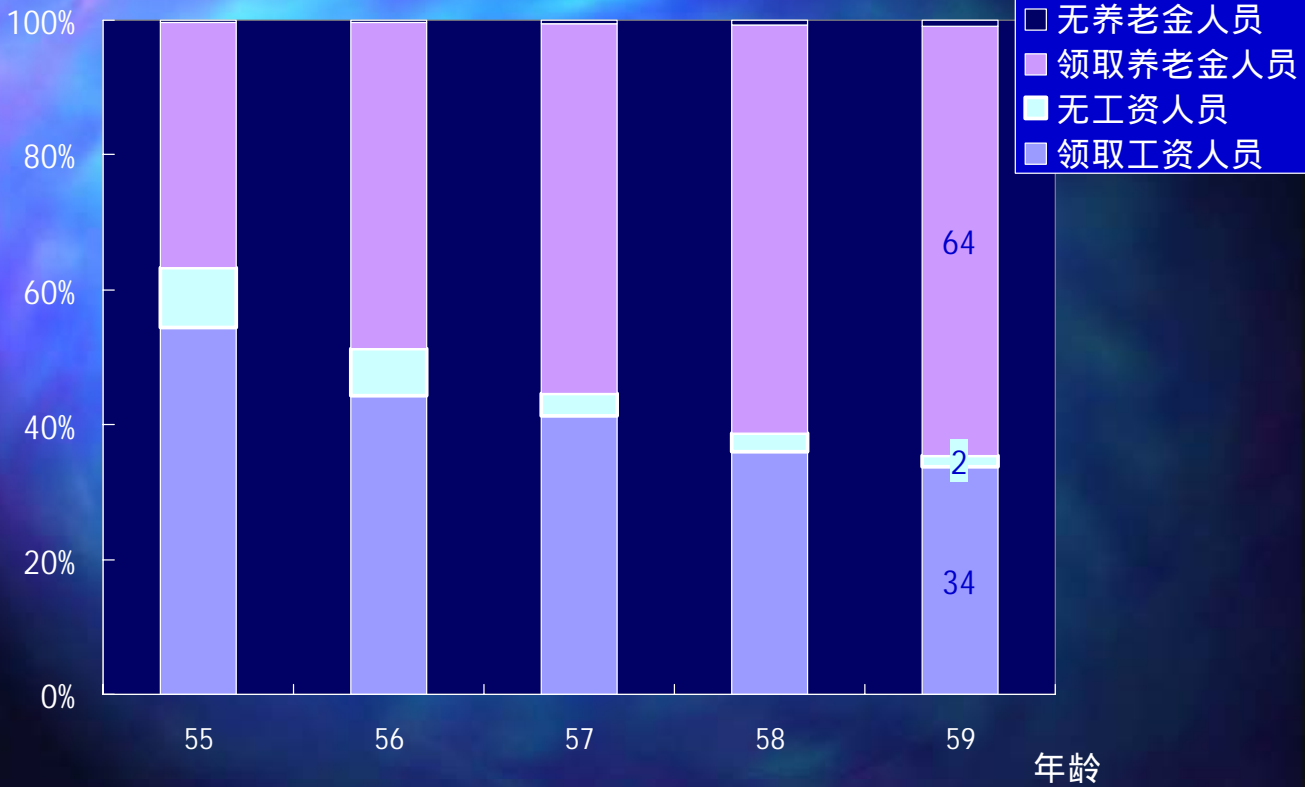


资料来源: Ding-Takayama (2003)

表 4

# 2000年提前退休情况

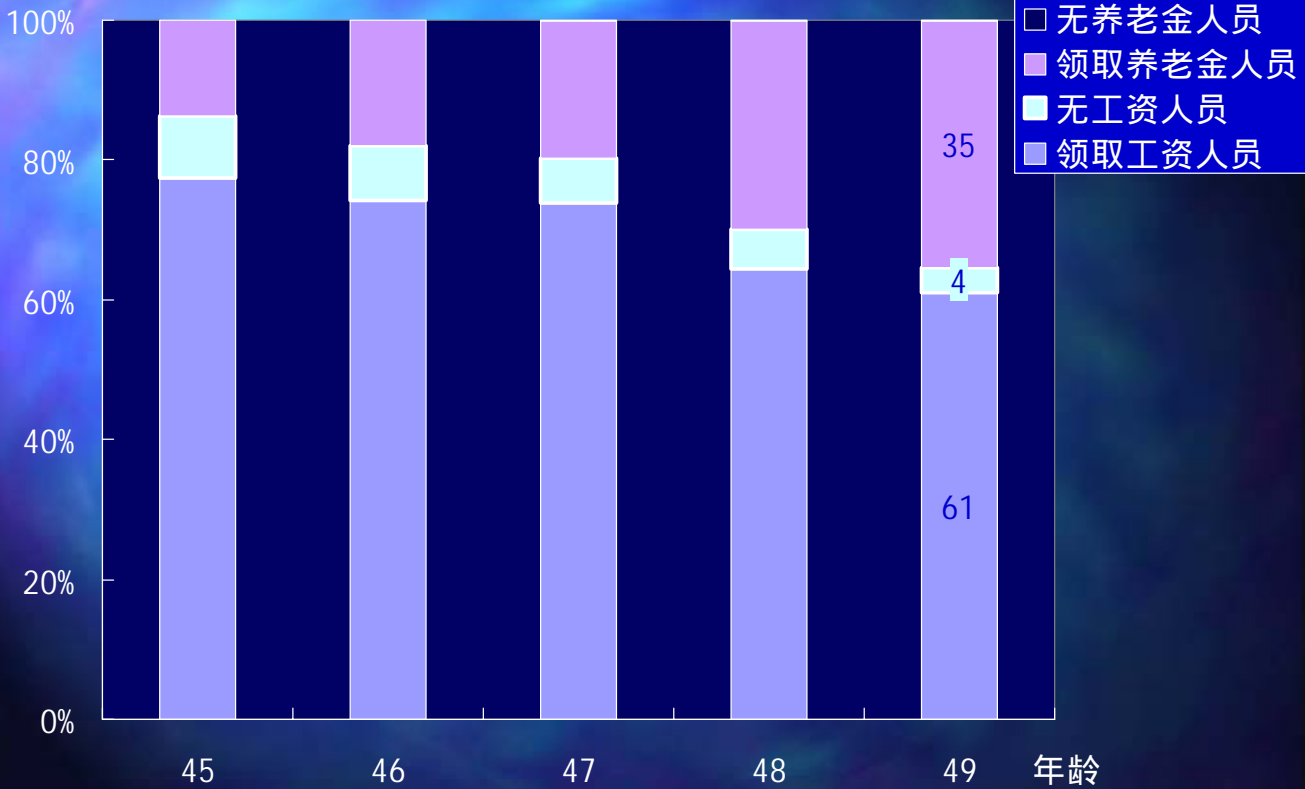
## 1) 男性



资料来源: Ding-Takayama (2003)

表 5

## 2000年提前退休情况 2) 女性

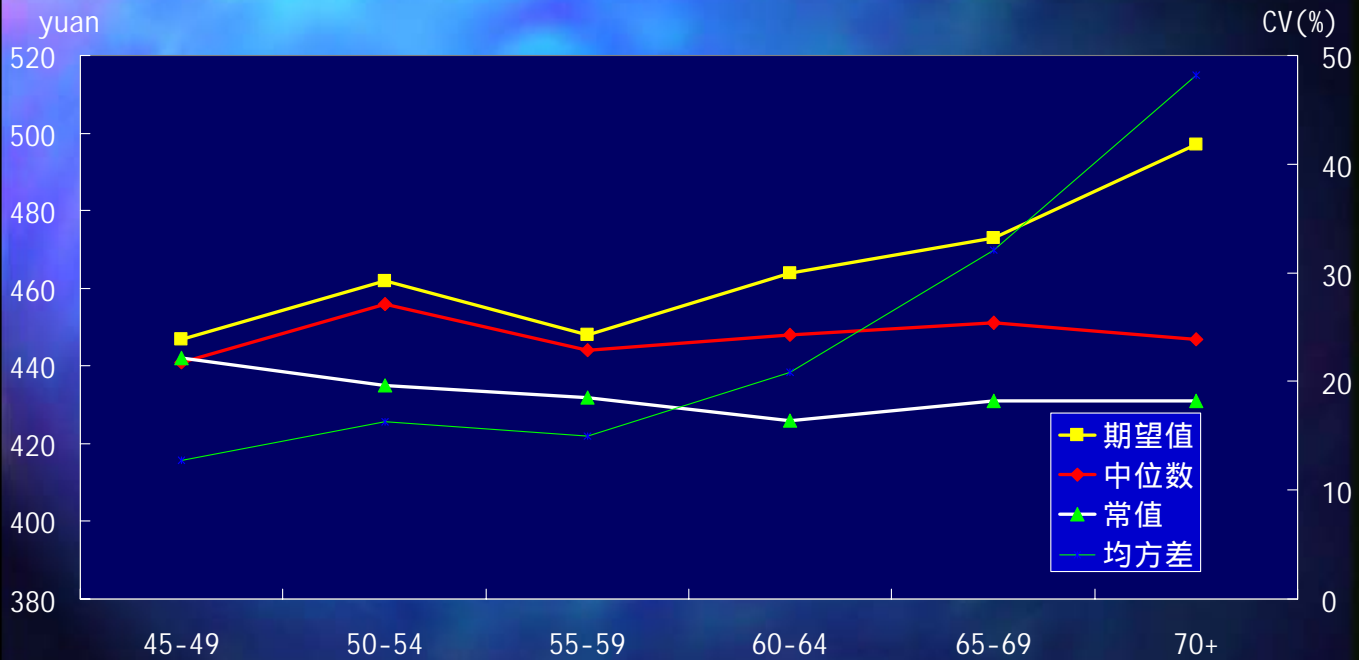


资料来源: Ding-Takayama (2003)

表 6

# 领取养老金退休人员年龄结构 (2000年12月)

## 1) 男性

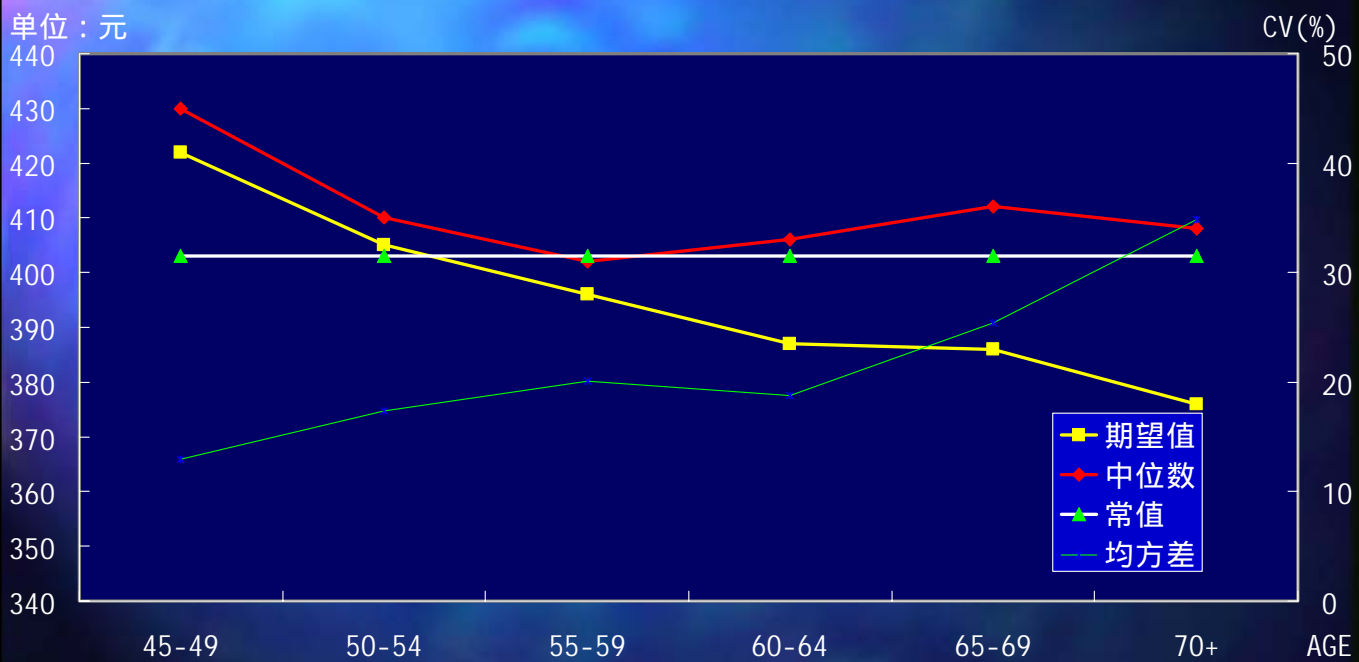


资料来源: Ding-Takayama (2003)

表 7

## 领取养老金人员年龄结构 (2000年12月)

### 2) 女性



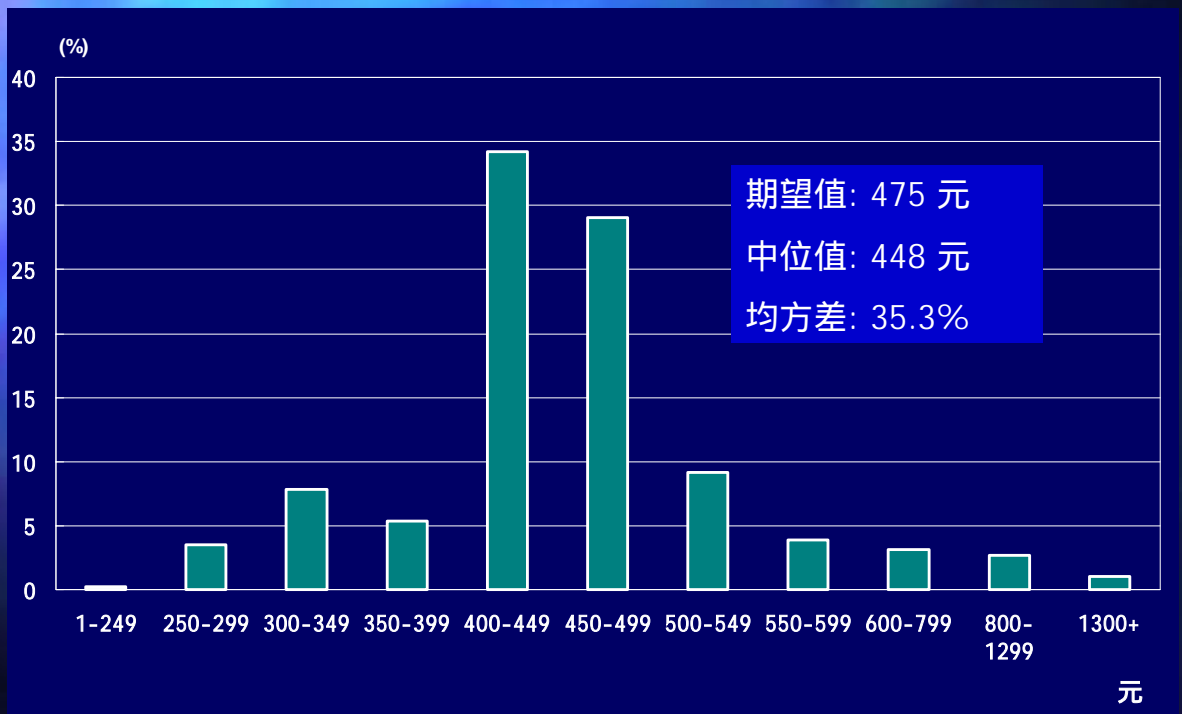
资料来源: Ding-Takayama (2003)

表 8



## 月度养老金分布情况 (2000年12月)

### 1) 男性 (总计)

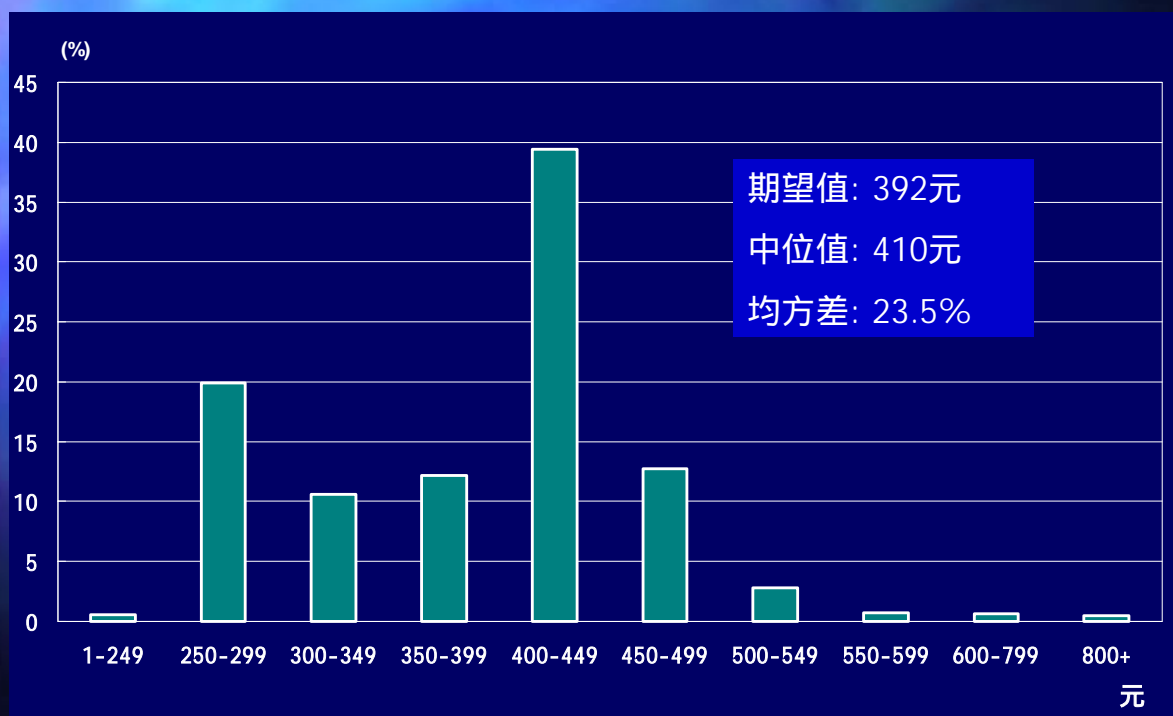


资料来源: Ding-Takayama (2003)

表 9

## 月度养老金待遇水平分布情况 (2000年12月)

### 2) 女性 (总计)

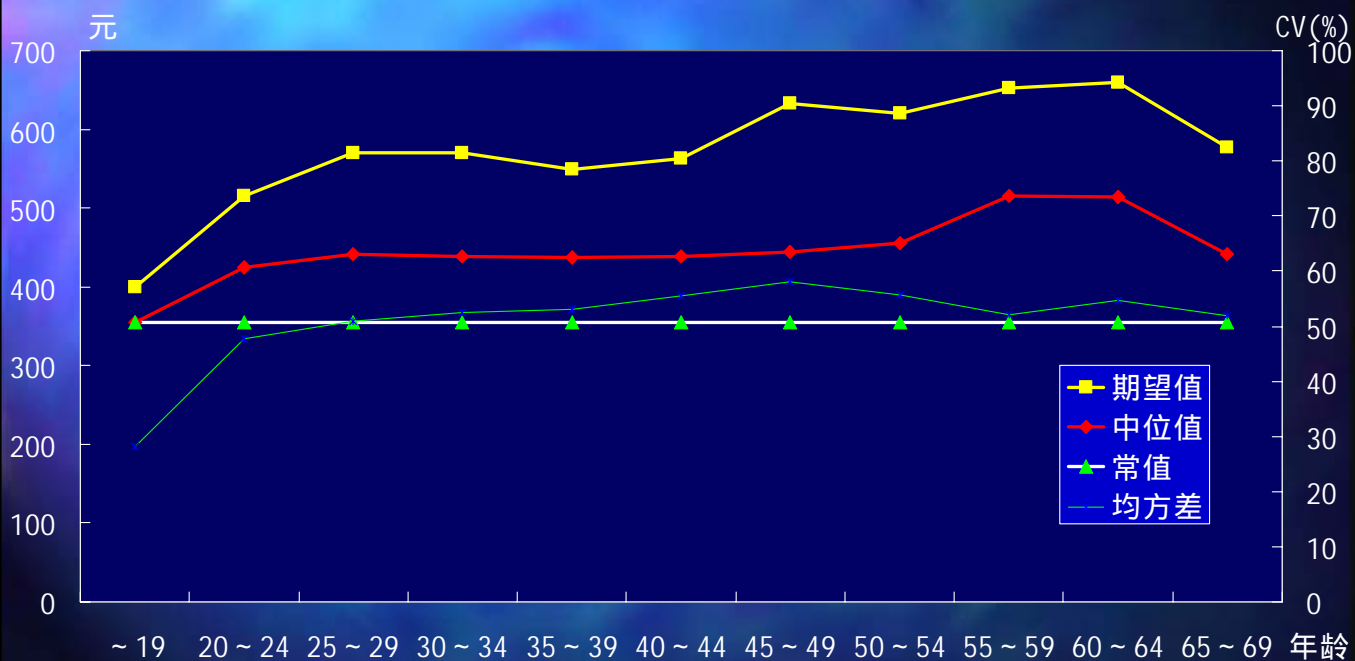


资料来源: Ding-Takayama (2003)

表 10

# 职工月工资收入与年龄结构 (2000年12月)

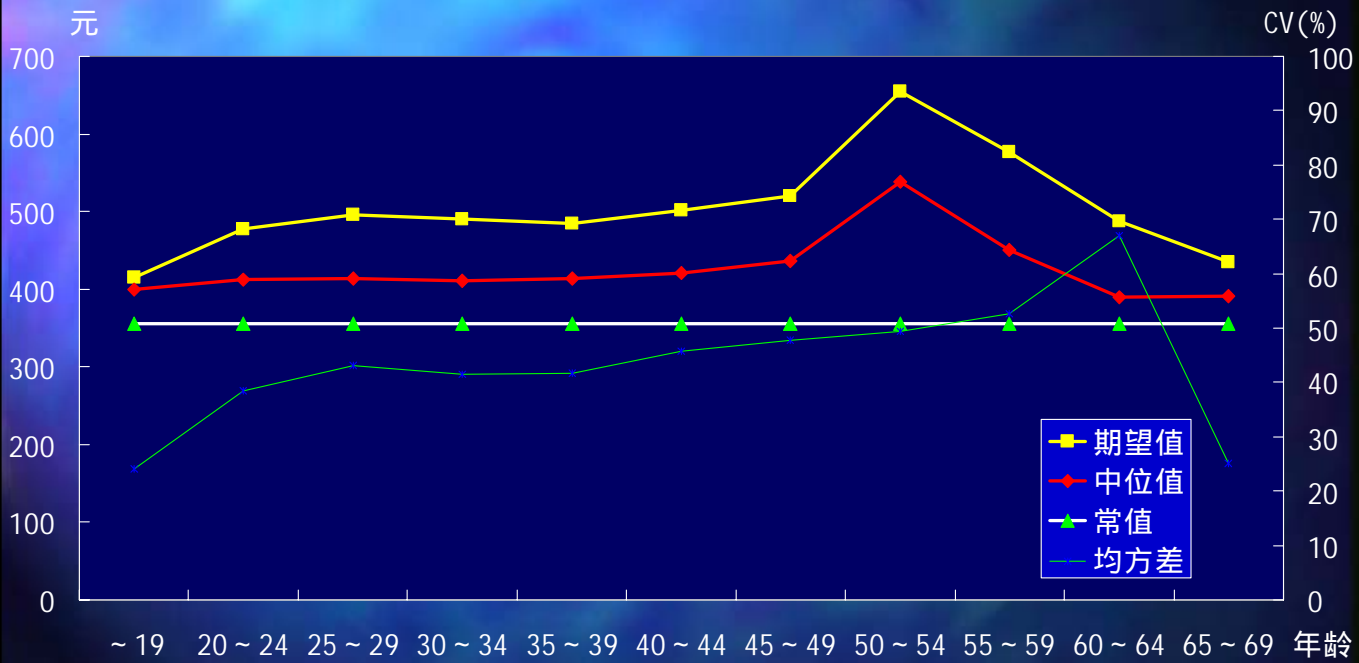
## 1) 男性



资料来源: Ding-Takayama (2003)

表 11

## 职工月工资与年龄结构 (2000年12月) 2) 女性

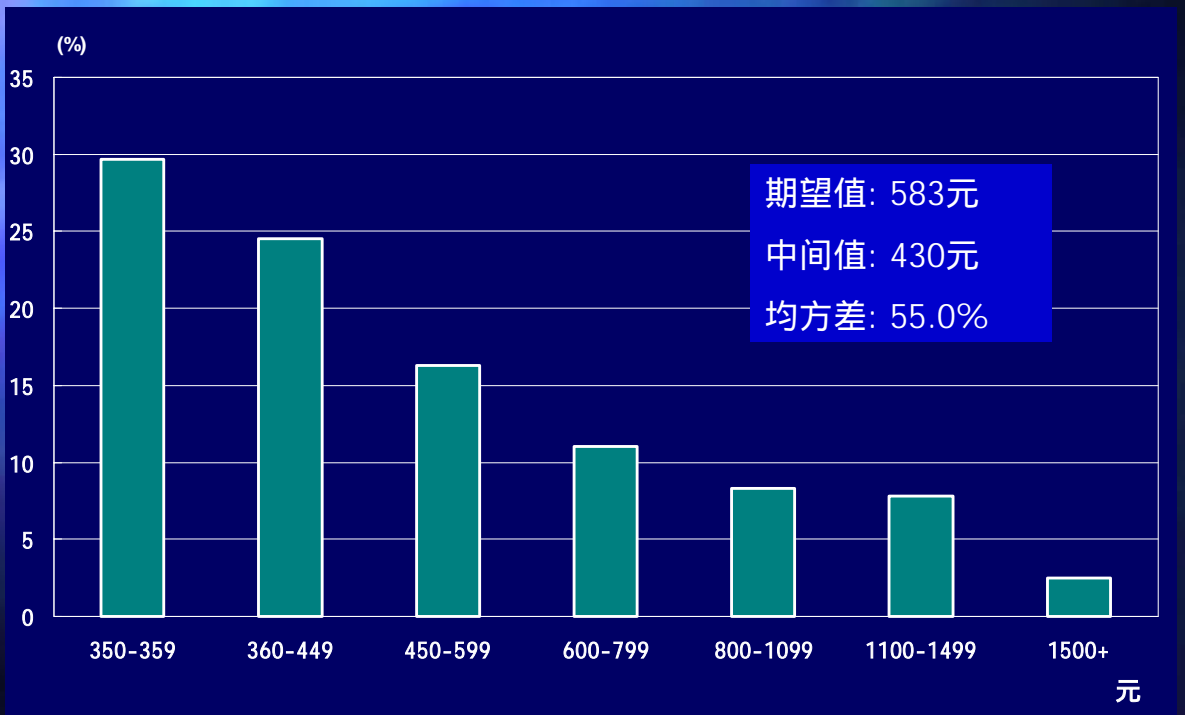


资料来源: Ding-Takayama (2003)

表 12

# 月工资分布 (2000年12月)

## 1) 男性 (总计)



资料来源: Ding-Takayama (2003)

表 13

# 月工资分布 (2000年12月)

## 2) 女性(总计)

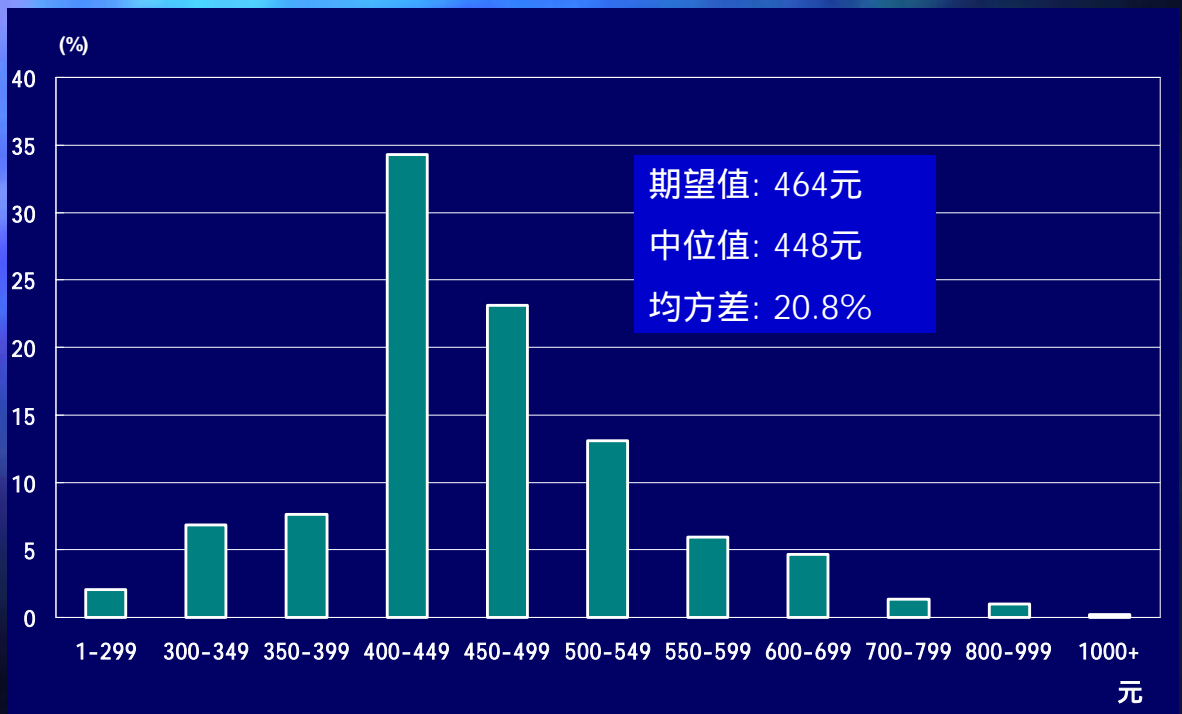


资料来源: Ding-Takayama (2003)

表 14

## 每月养老金待遇水平分布情况 (2000年12月)

### 1) 男性 (年龄: 60-64岁)

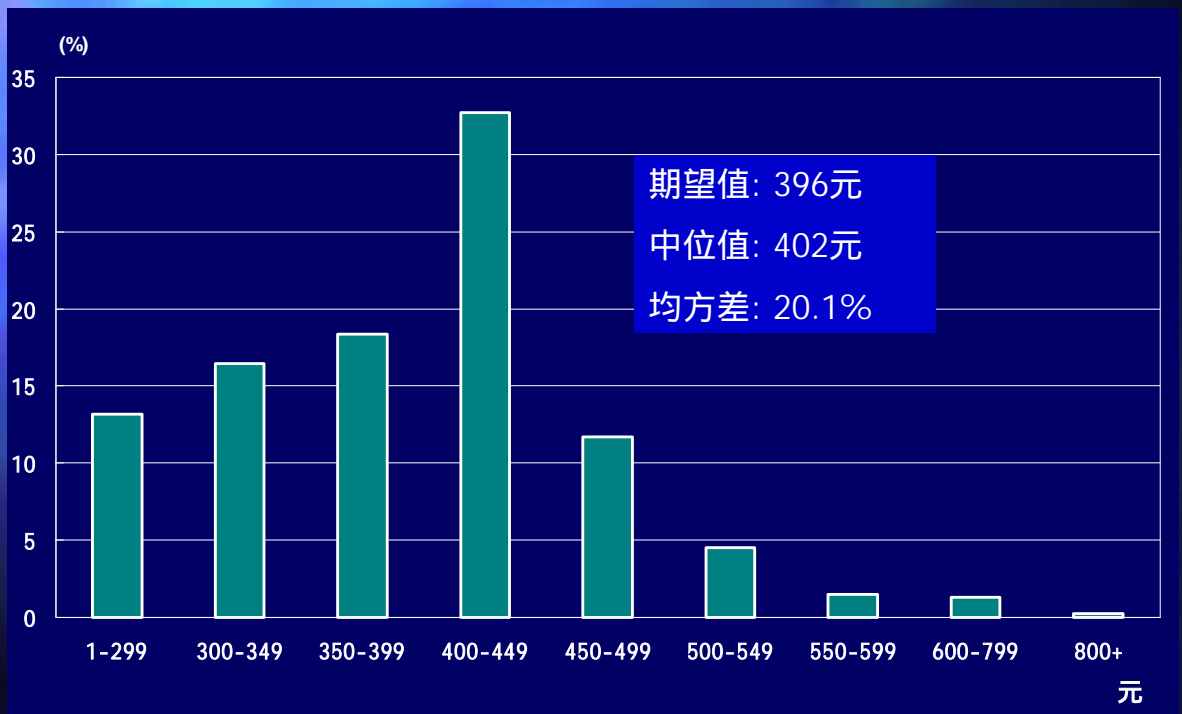


资料来源: Ding-Takayama (2003)

表 15

## 每月养老金待遇水平分布情况 (2000年12月)

### 2) 女性 (年龄: 55-59岁)



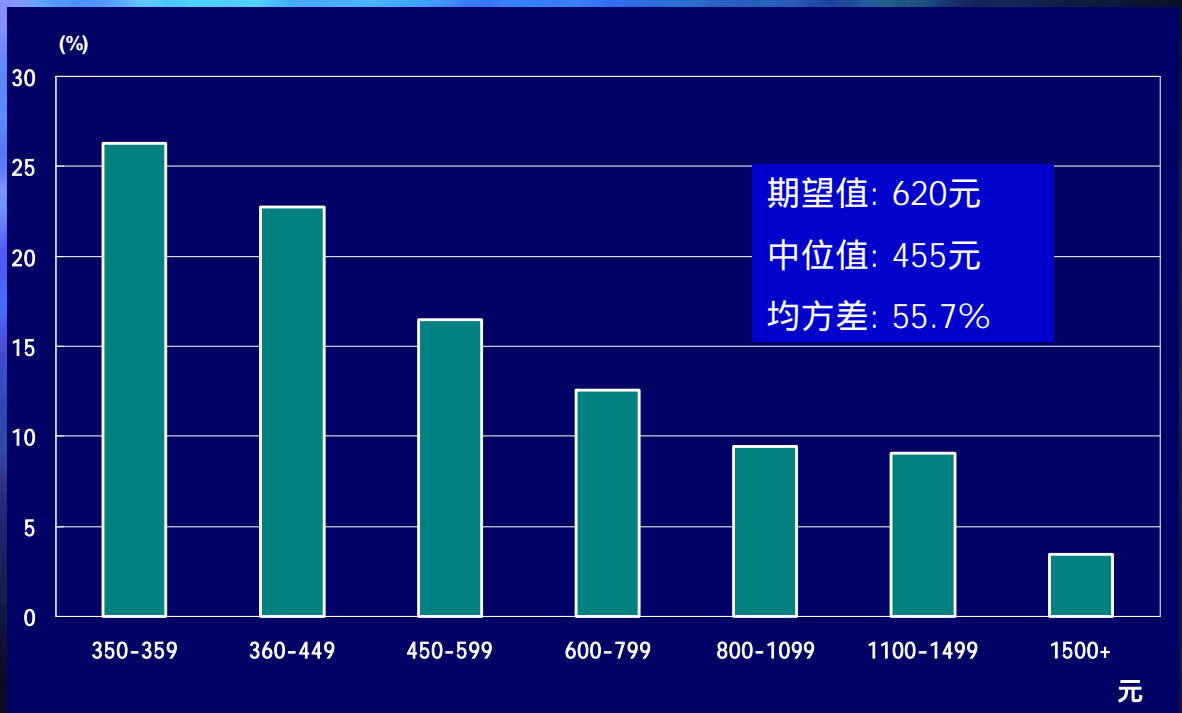
资料来源: Ding-Takayama (2003)

表 16



## 月工资分布 (2000年12月)

### 1) 男性 (年龄组: 50-54岁)

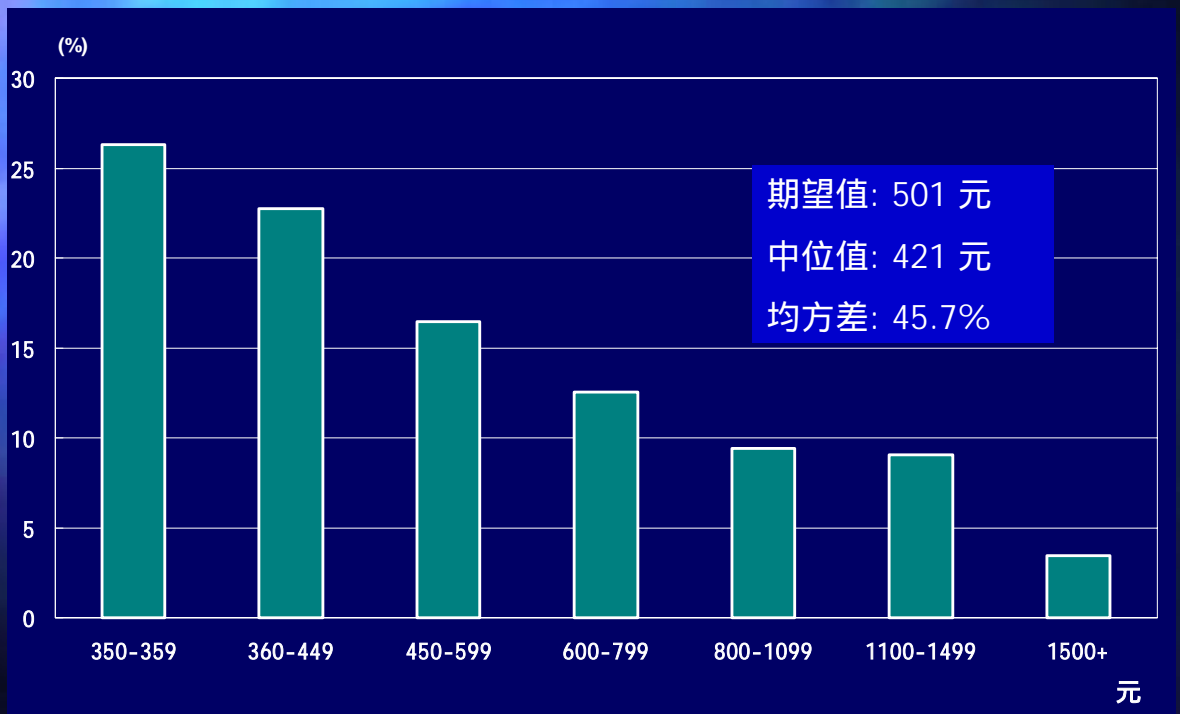


资料来源: Ding-Takayama (2003)

表 17

## 月工资分布 (2000年12月)

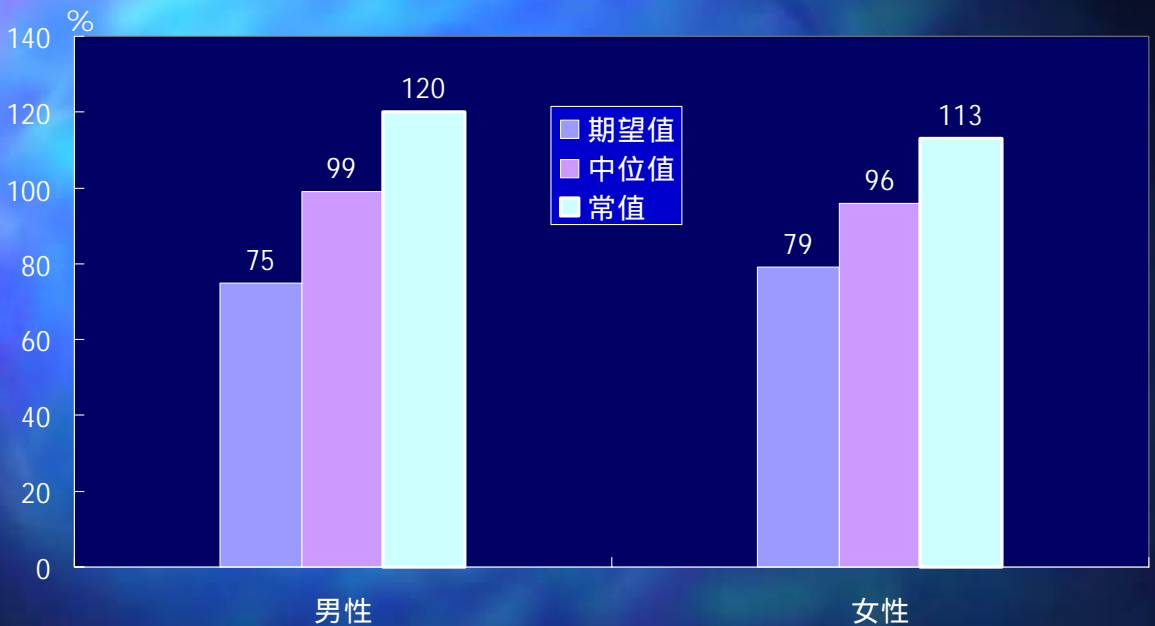
### 2) 女性 (年龄组: 40-44岁)



资料来源: Ding-Takayama (2003)

表 18

## 2000年养老金待遇替代率(RR)

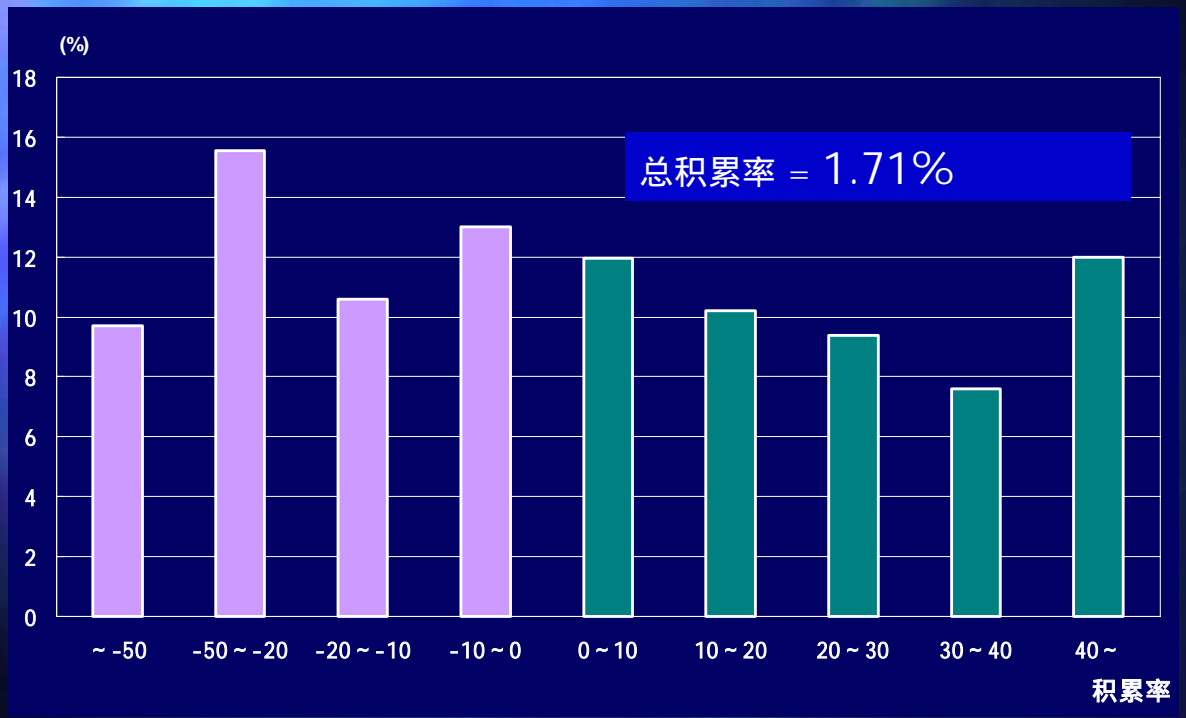


注：  
男性养老金替代率=养老金(60-64岁年龄组)/工资(50-54岁年龄组)  
女性养老金替代率=养老金(55-59岁年龄组)/工资(40-44岁年龄组)

资料来源：Ding-Takayama (2003)

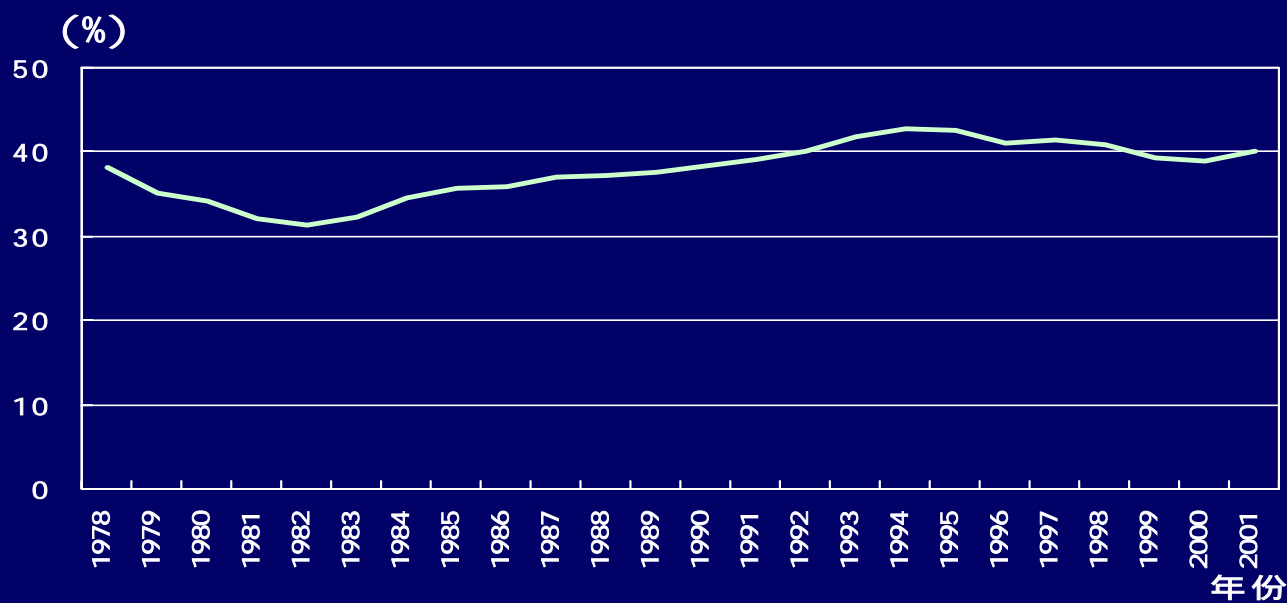
表 19

# 1995年每户积累率分布情况



资料来源: 1995家庭收入调查

## 中国经济积累率

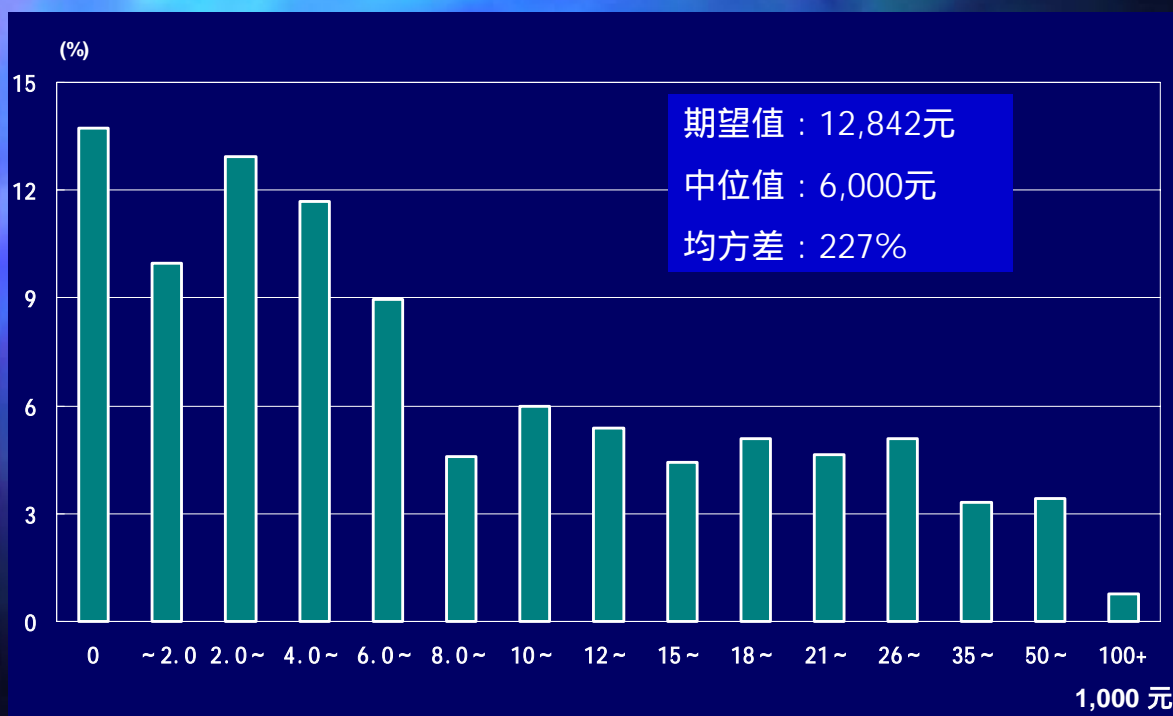


注: 积累率 =  $1 - (\text{最终消费}) / \text{国民生产总值 (GDP)}$

资料来源: 丁博士根据《中国经济年鉴》的计算结果

表 21

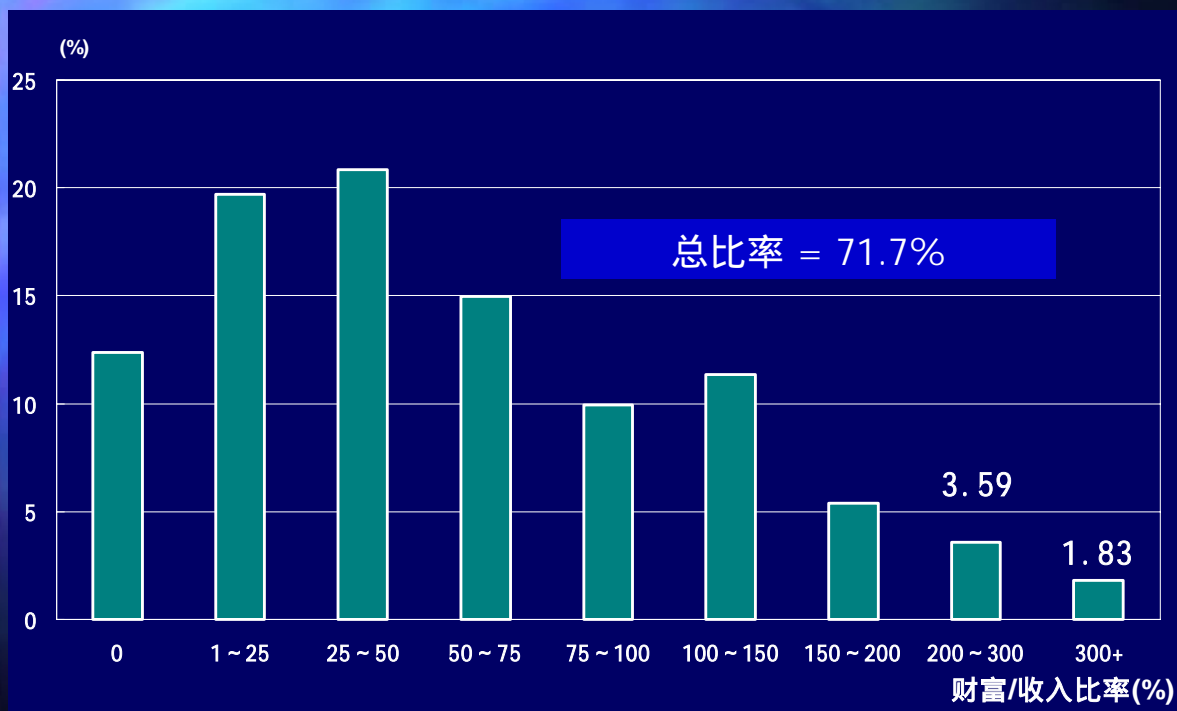
# 1995年老年人（55岁以上）拥有资产分布情况



资料来源: 1995年家庭收入调查

表 22

## 1995年财富/收入比率分布图



注：财富 = 全部金融性资产

资料来源：1995年家庭收入调查

表 23