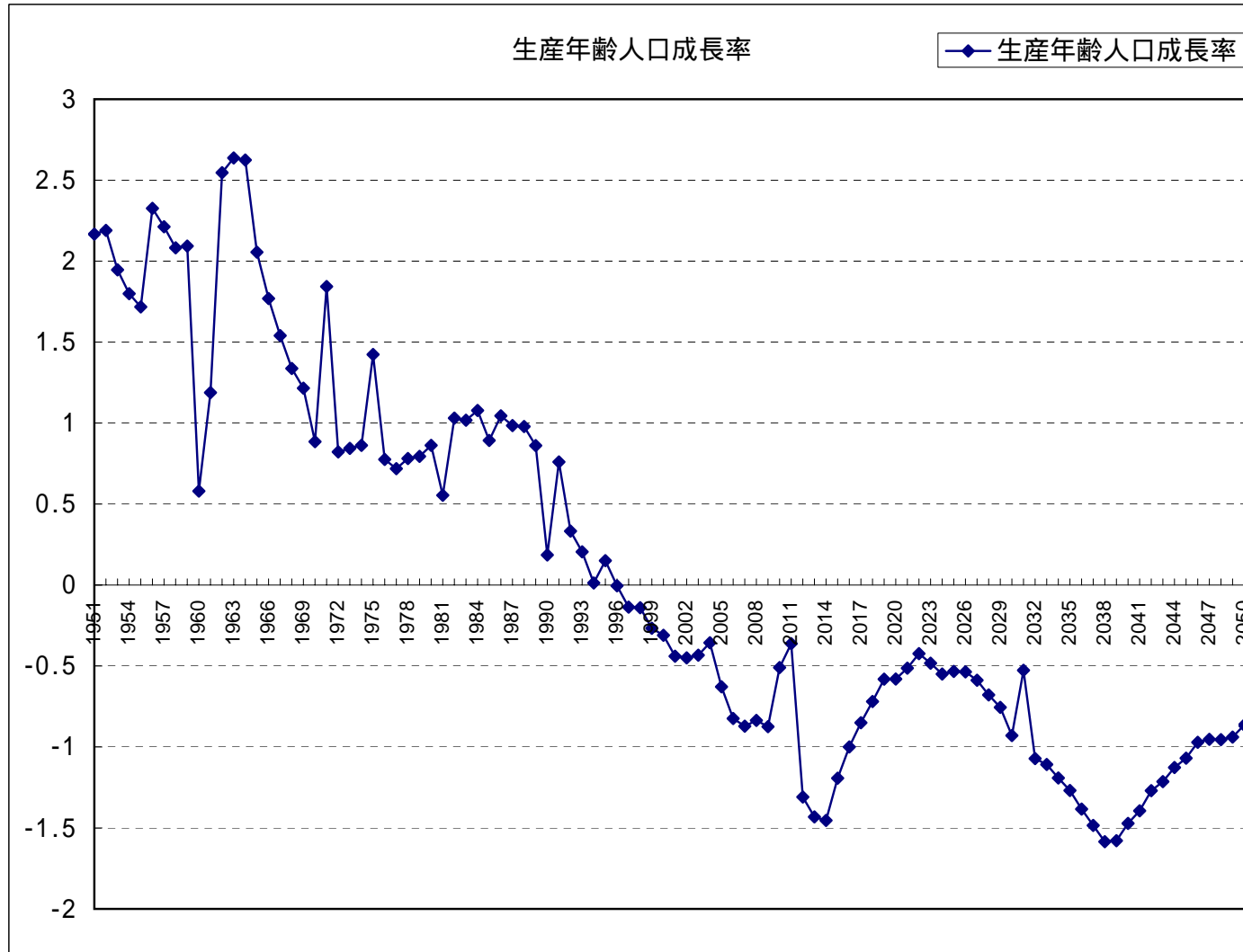


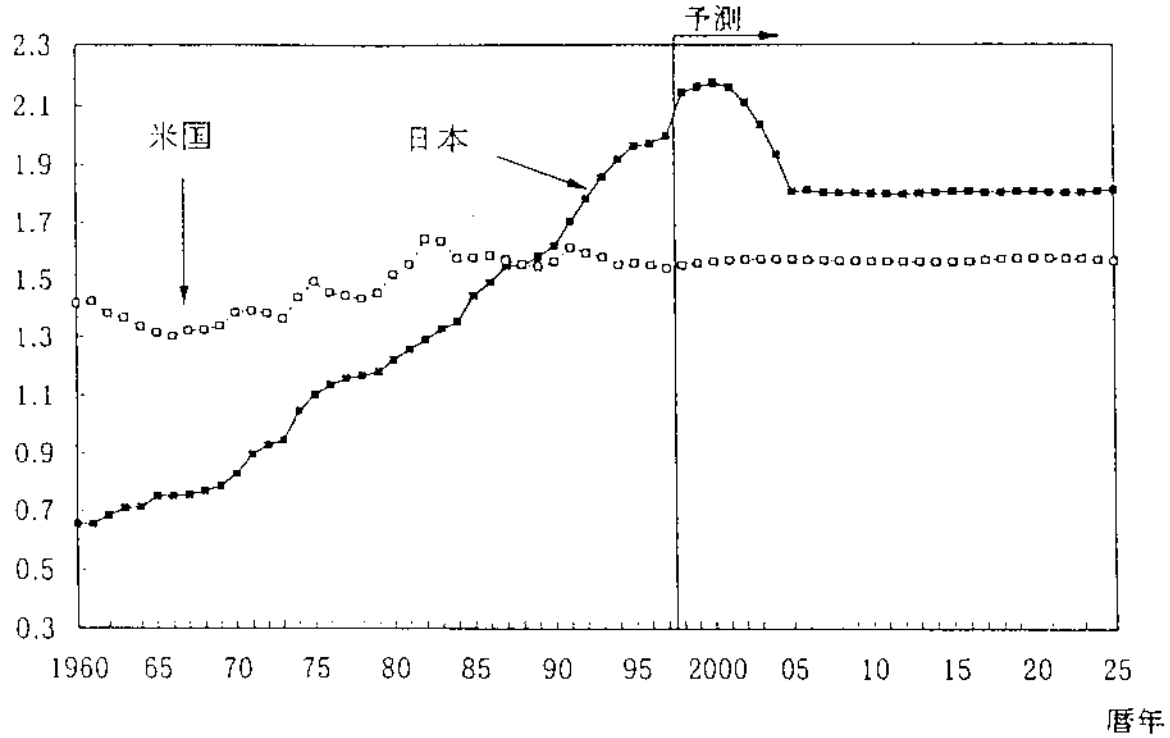
図1. 生産年齢人口成長率

生産年齢人口: 15~64歳の男女人口



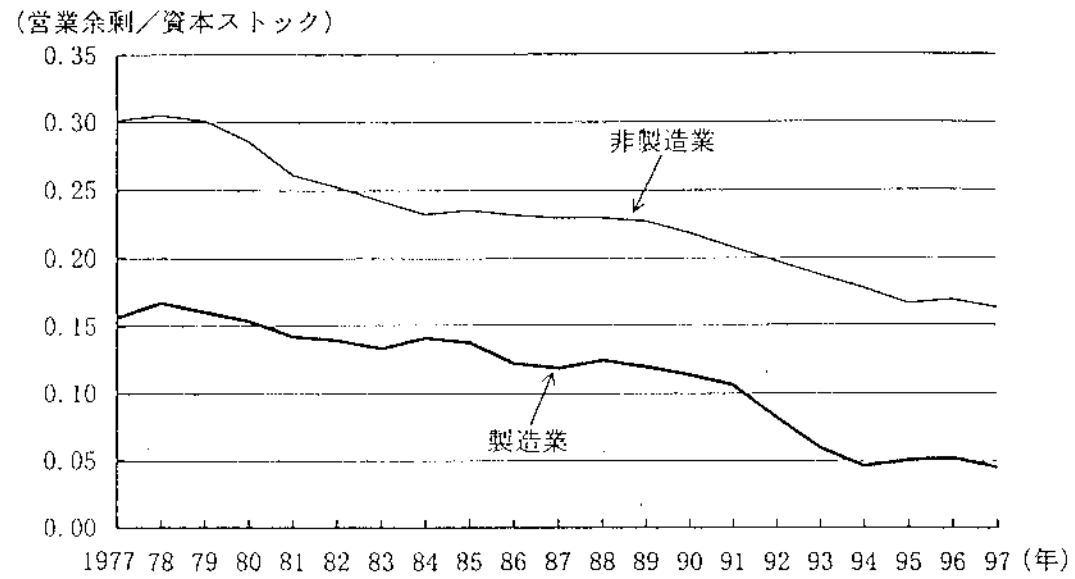
出所: 1950-1970;人口推計資料No.36、39、47 日本の推計人口,総理府統計局、1979-1997;日本の統計,総務庁統計局、1998;人口推計年報,人口推計資料No.71 総務庁統計局、1999 2050;日本の将来推計人

図2 日米の資本係数



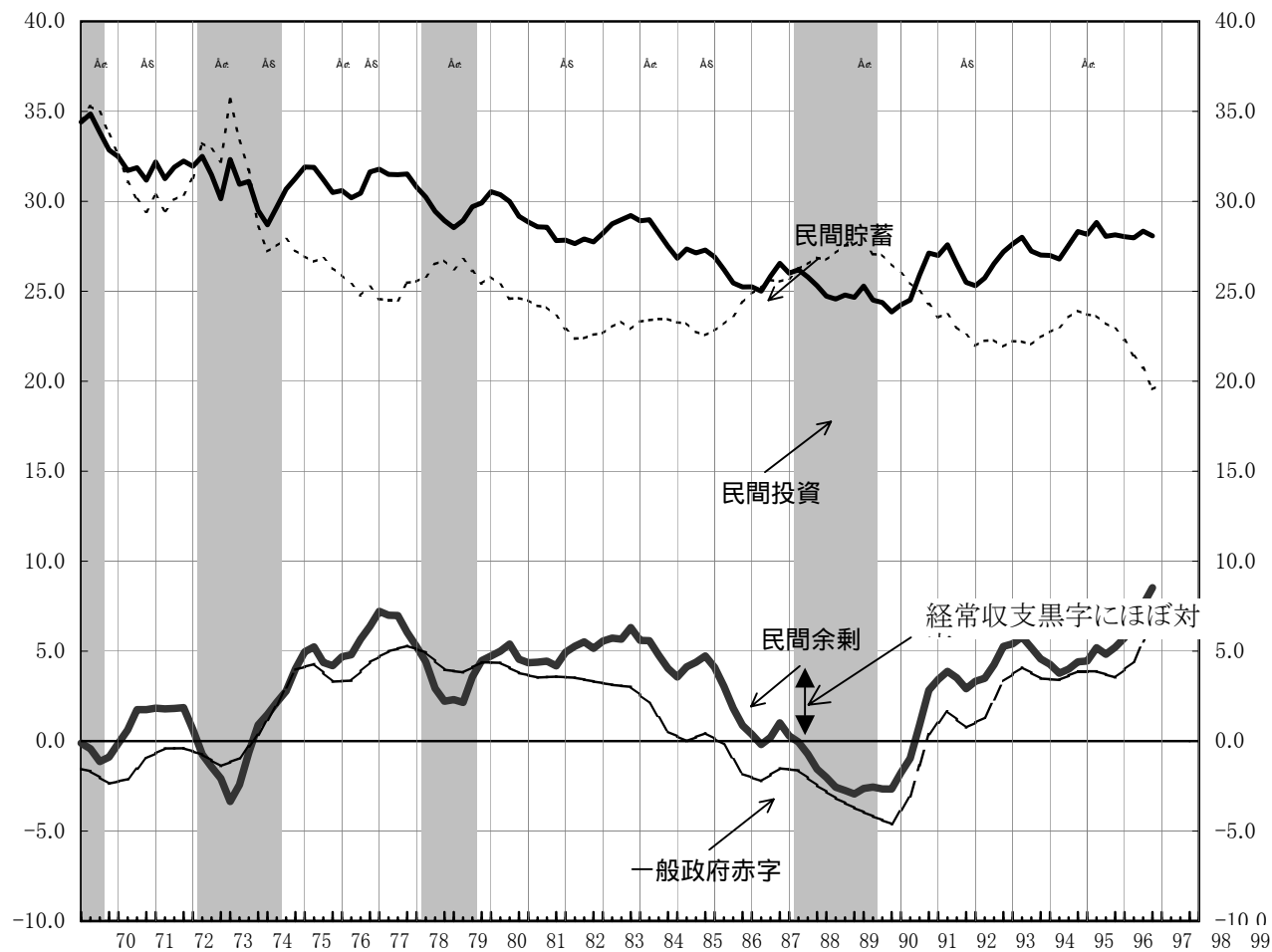
(注) 日本の資本係数=民間企業資本ストック/実質GDP
 米国の資本係数=非住宅民間資本ストック/実質GDP
 (資料) 経済企画庁『国民経済計算年報』『民間企業資本ストック』
 日本経済研究センター『日本経済の再出発』1999年1月
 US Dept. of Commerce, "Survey of Current Business"

図3 実質化した資本の利益率



- (備考) 1. 経済企画庁『国民経済計算』『民間企業資本ストック』により作成
2. 営業余剰は、マクロの国内総生産デフレーターで実質化

図4 . 貯蓄投資バラ (対名目GDP比率)



出所：日本銀行調査統計局『主要経済・金融データCD-ROM2000年版』ときわ総合サービス出版部。(注1)民間投資 = 総固定資本形成(一般政府除く) + 在庫品増加。一般政府赤字：一般政府資金過不足を平均等差分割により四半期化(プラスが不足)。民間余剰 = 一般政府赤字 + 財貨・サービスの純輸出。民間貯蓄 = 民間投資 + 民間余剰。(注2)98年の一般政府赤字、民間余剰および民間貯蓄には国鉄清算事業団、国有林野事業特別会計から一般会計への債務承継等。(国鉄清算事業団：241,629億円、国有林野事業特別会計：28,421億円)による一般政府から非金融法人企業への資本移転を控除。(98年度のGD

図 5.A. 世界各国の人口増加率

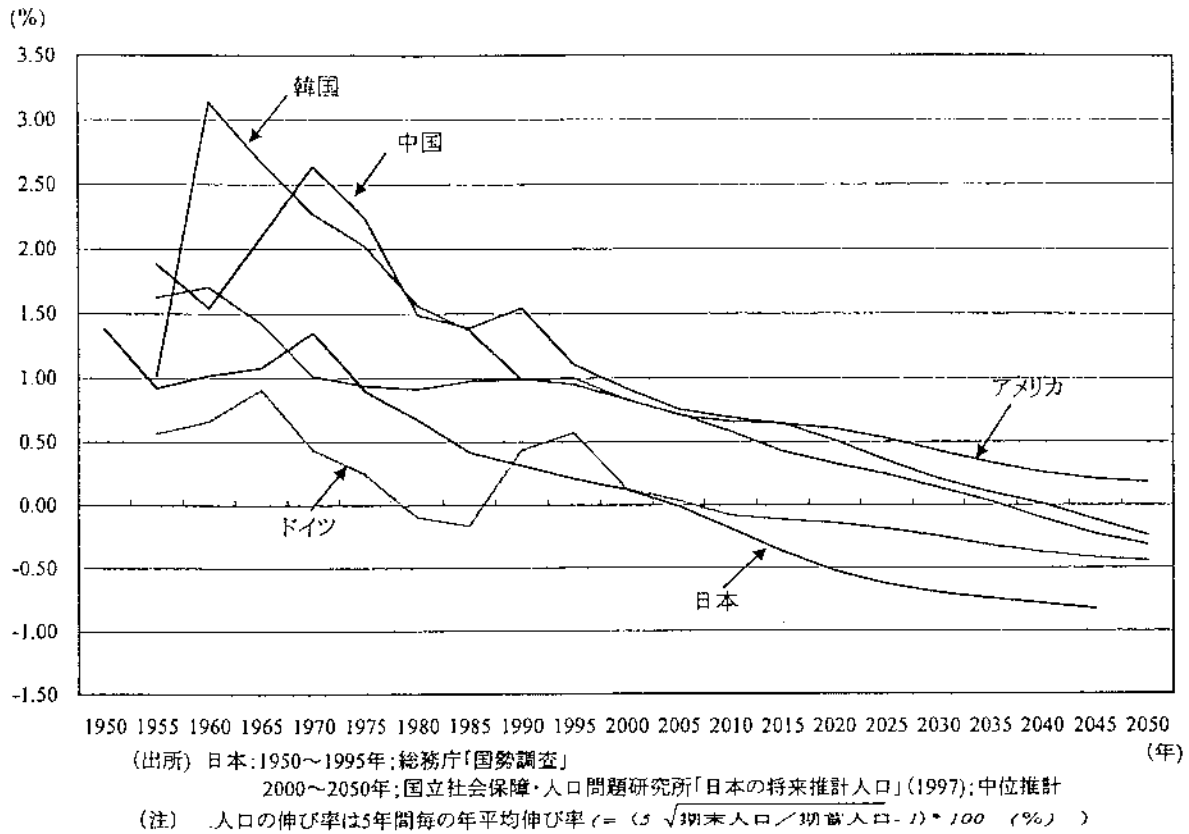
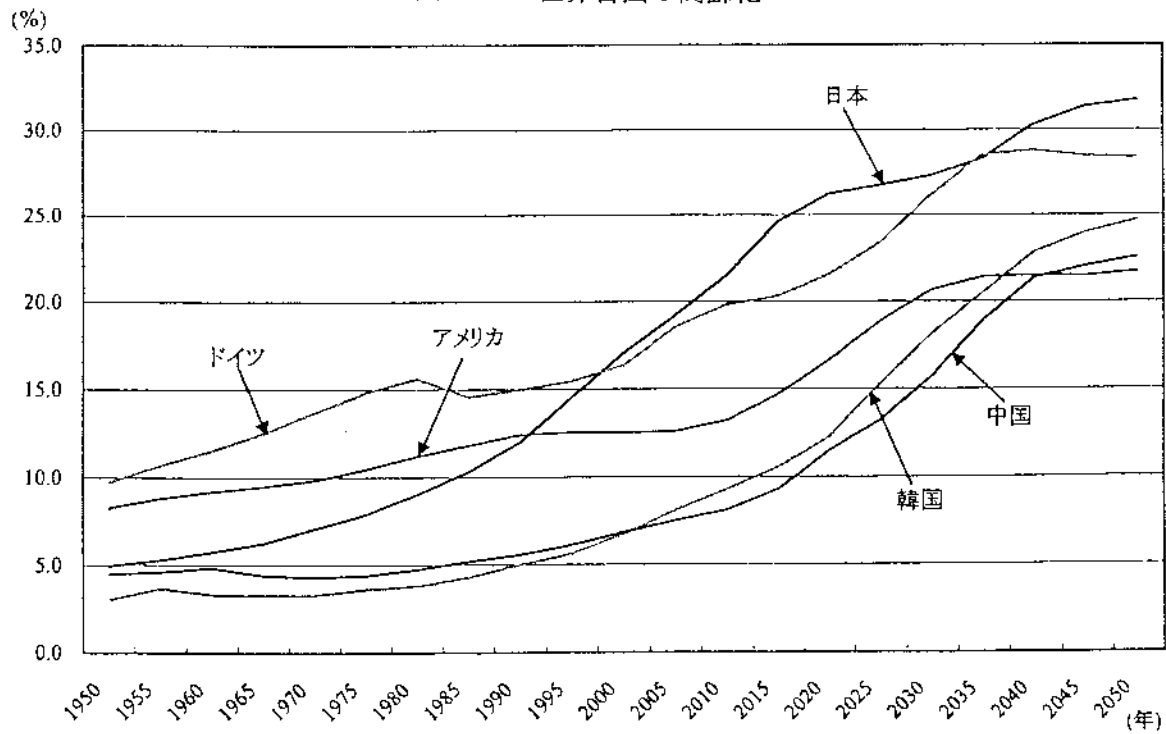


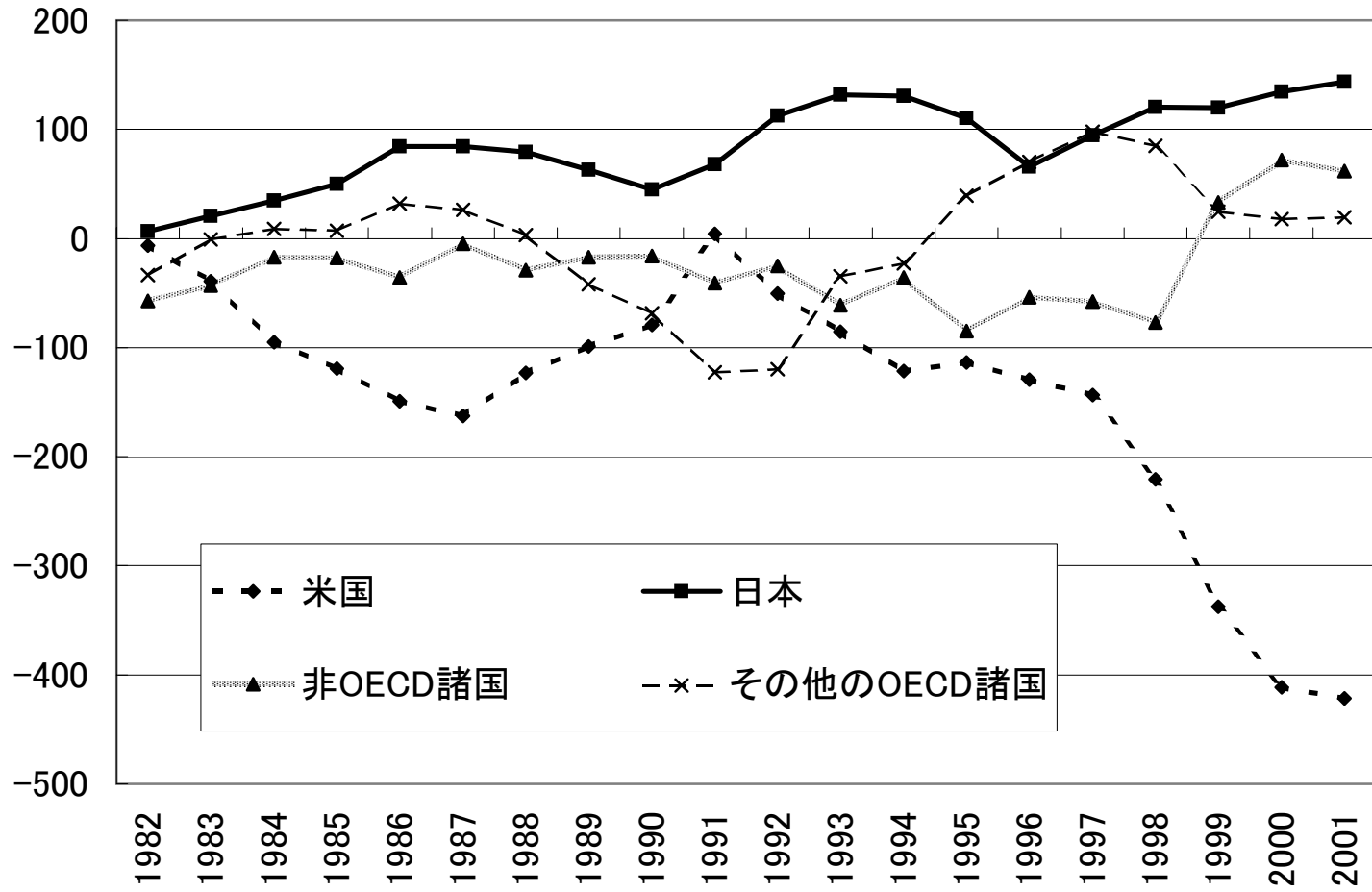
図 5.B. 世界各国の高齢化



(出所) 日本:1950~1995年;総務庁『国勢調査』2000~2050年;国立社会保障・人口問題研究所『日本の将来推計人口』(1977);中位推計、経済企画庁総合計画局『人口減少下の経済に関する研究会』中間報告書』2000年6月

(注) 人口高齢化率=(65歳以上人口/総人口)*100(%)

図6 世界各地域の経常収支 単位10億米ドル

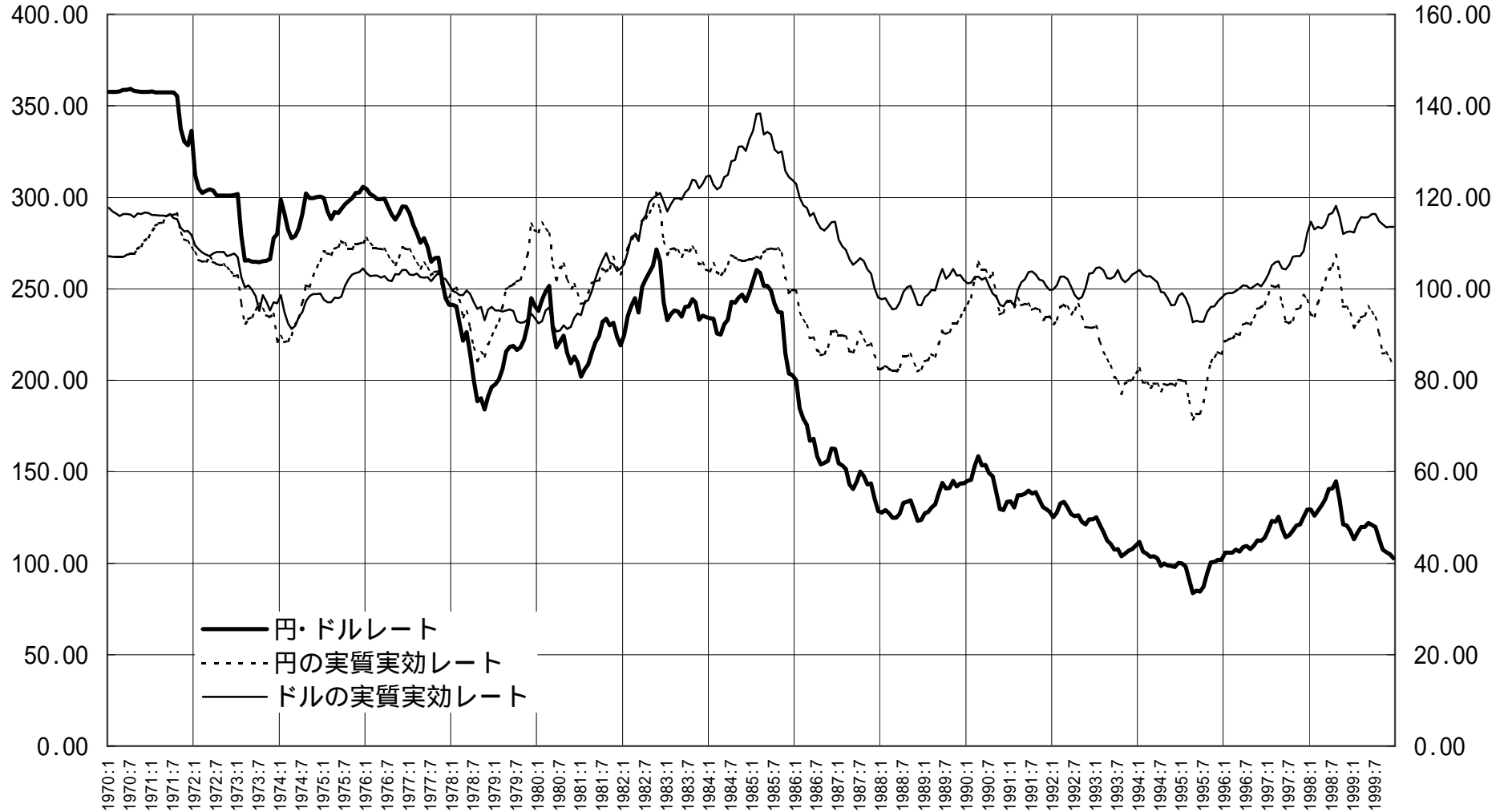


OECD Economic Outlook 2000, 1999年以降は推計値

Yen Per US \$

図7. 円・ドル為替レートと円とドルの実質実行為替レート

1990=100



出所: IMF, International Financial Statistics 2000, JP Morgan real broad effective exchange rate indices(1990=100; data are monthly averages)

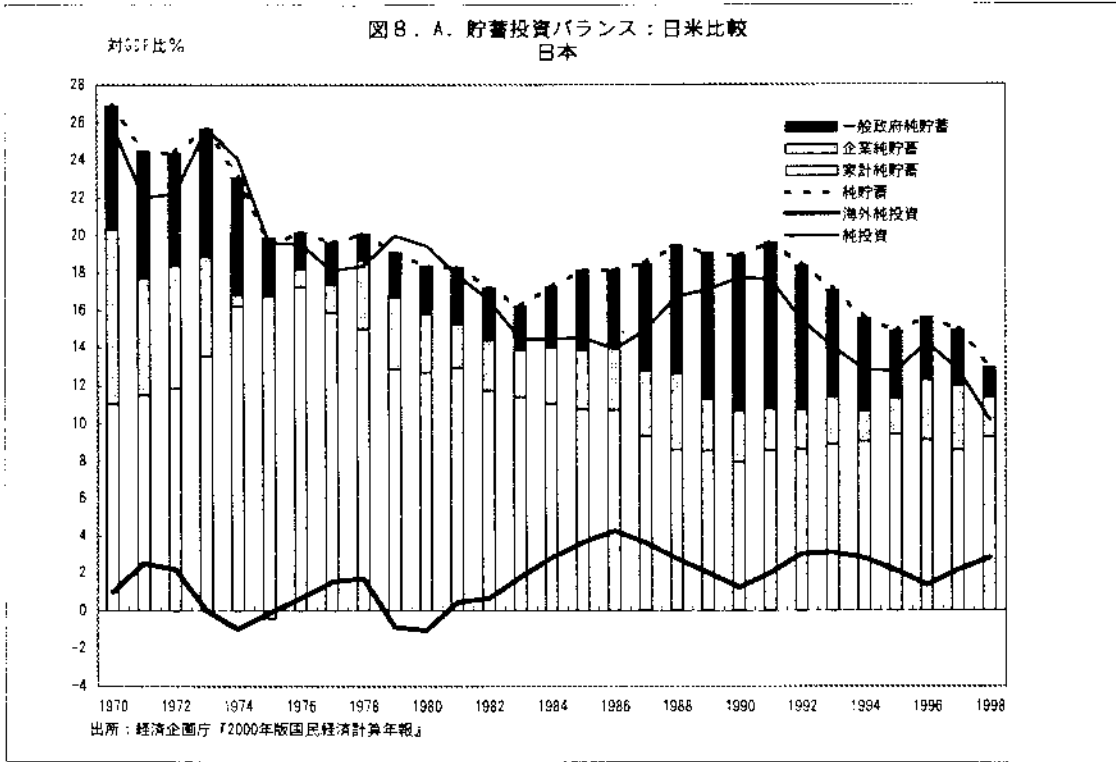
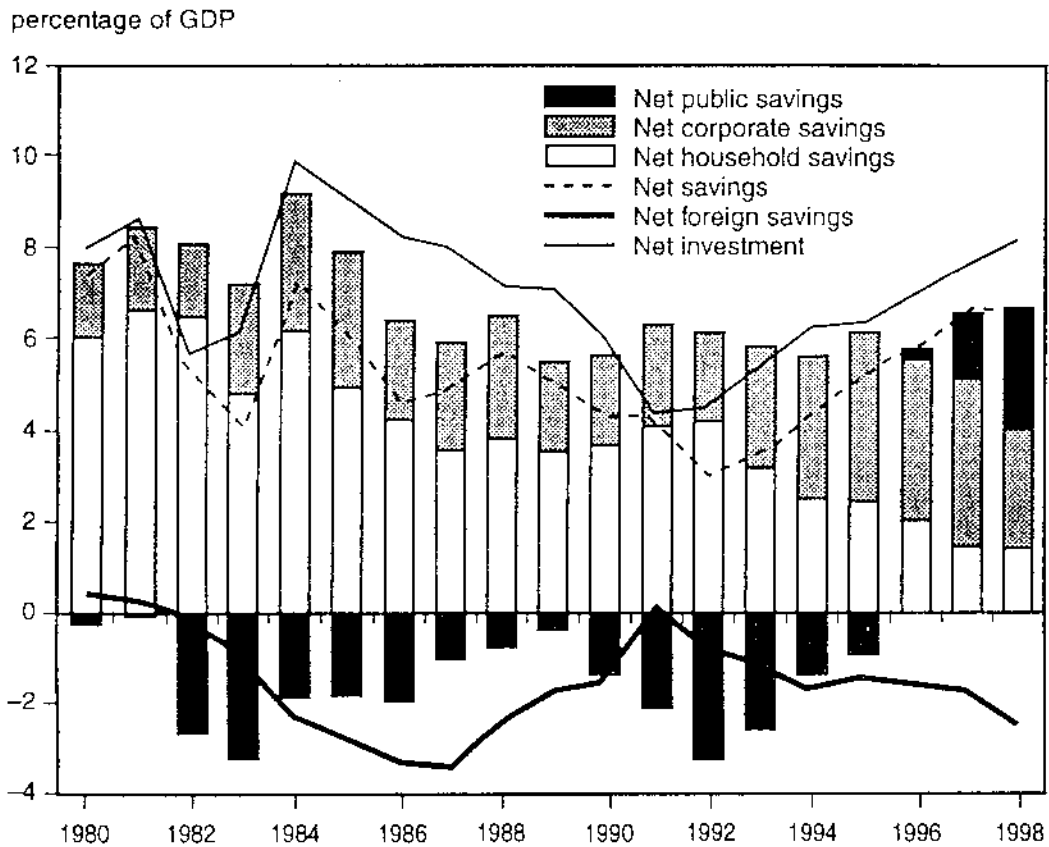


図8.B. 貯蓄投資バランス：日米比較
米国



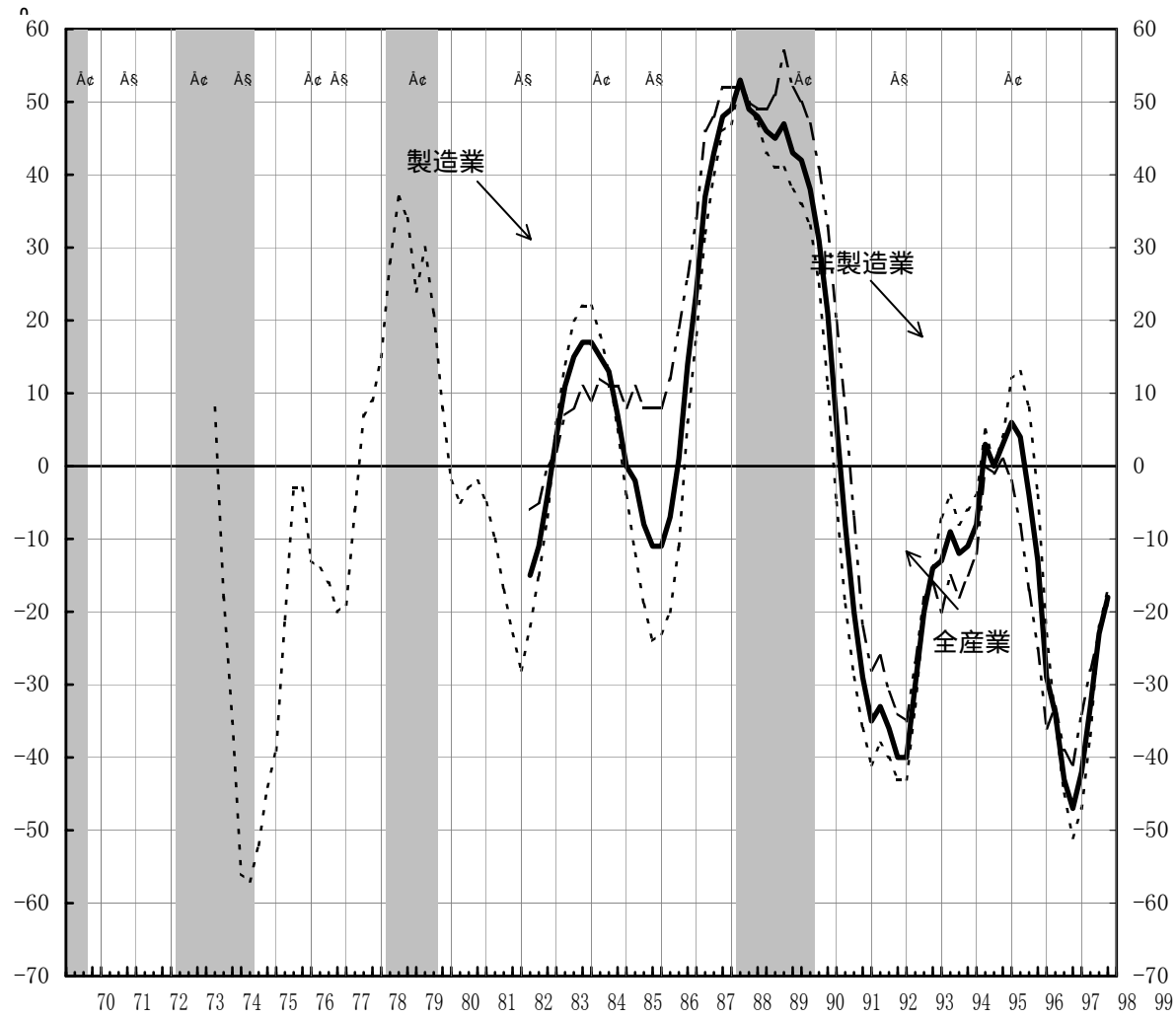
出所：US Department of Commerce. *Survey of Current Business*.

Mann, Catherine L. (1999) "Is the U.S. Trade Deficit Sustainable?"

Institute for International Economics.

図9 . 業況判断D.I.

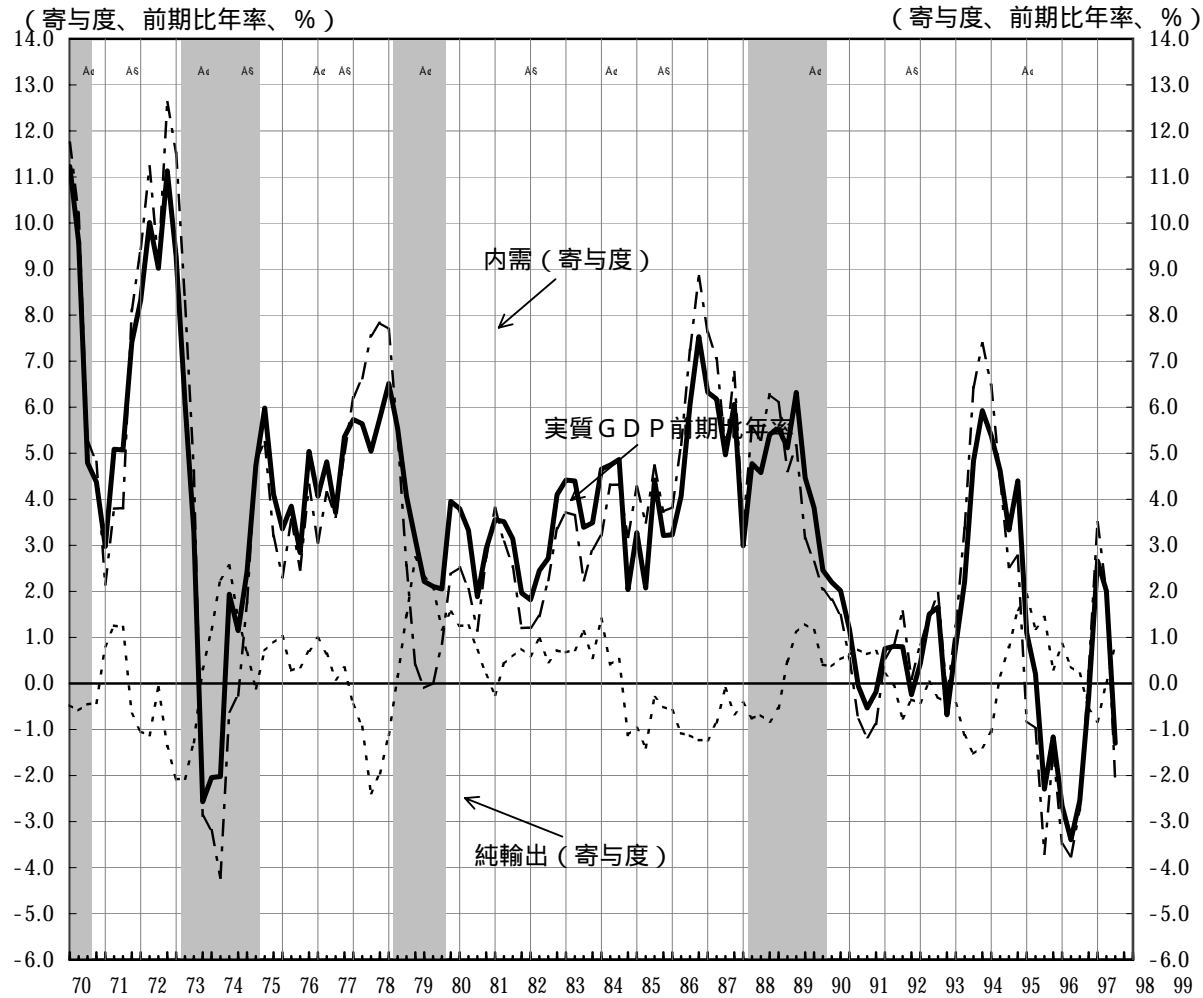
(全国短観(大企業)、「良い」-「悪い」)



出所: 日本銀行調査統計局『主要経済・金融データCD-ROM2000年版』ときわ総合

図10 . 実質GDP寄与度分解 (1)

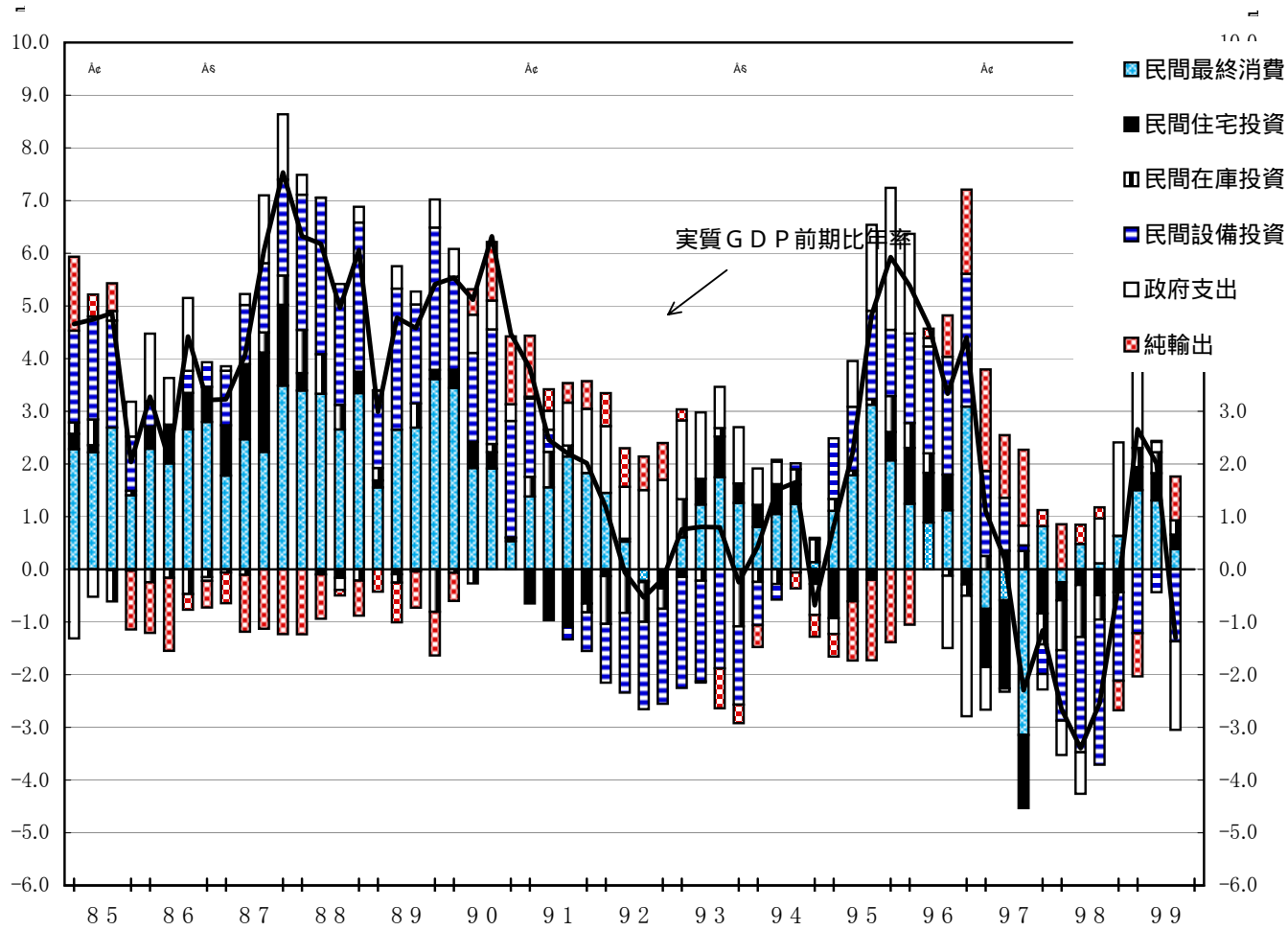
(3期移動平均後寄与度、前期比年率)



(年) 出所：日本銀行調査統計局『主要経済・金融データCD-ROM2000年版』ときわ総合サービス出

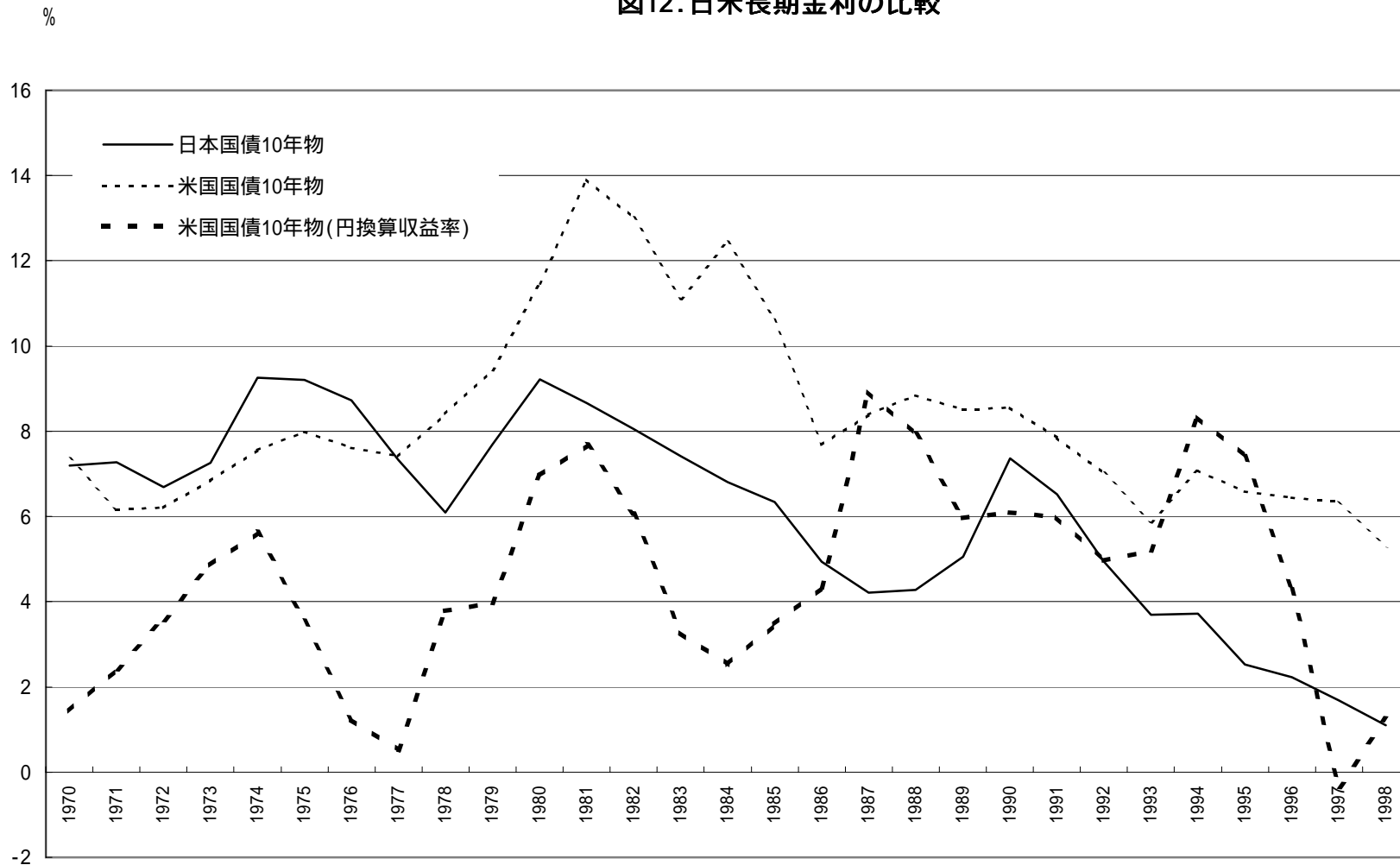
図11. 実質GDP寄与度分解(2)

(3期移動平均後寄与度、前期比年率)



出所: 日本銀行調査統計局『主要経済・金融データCD-ROM2000年版』ときわ総合サービス出版部。

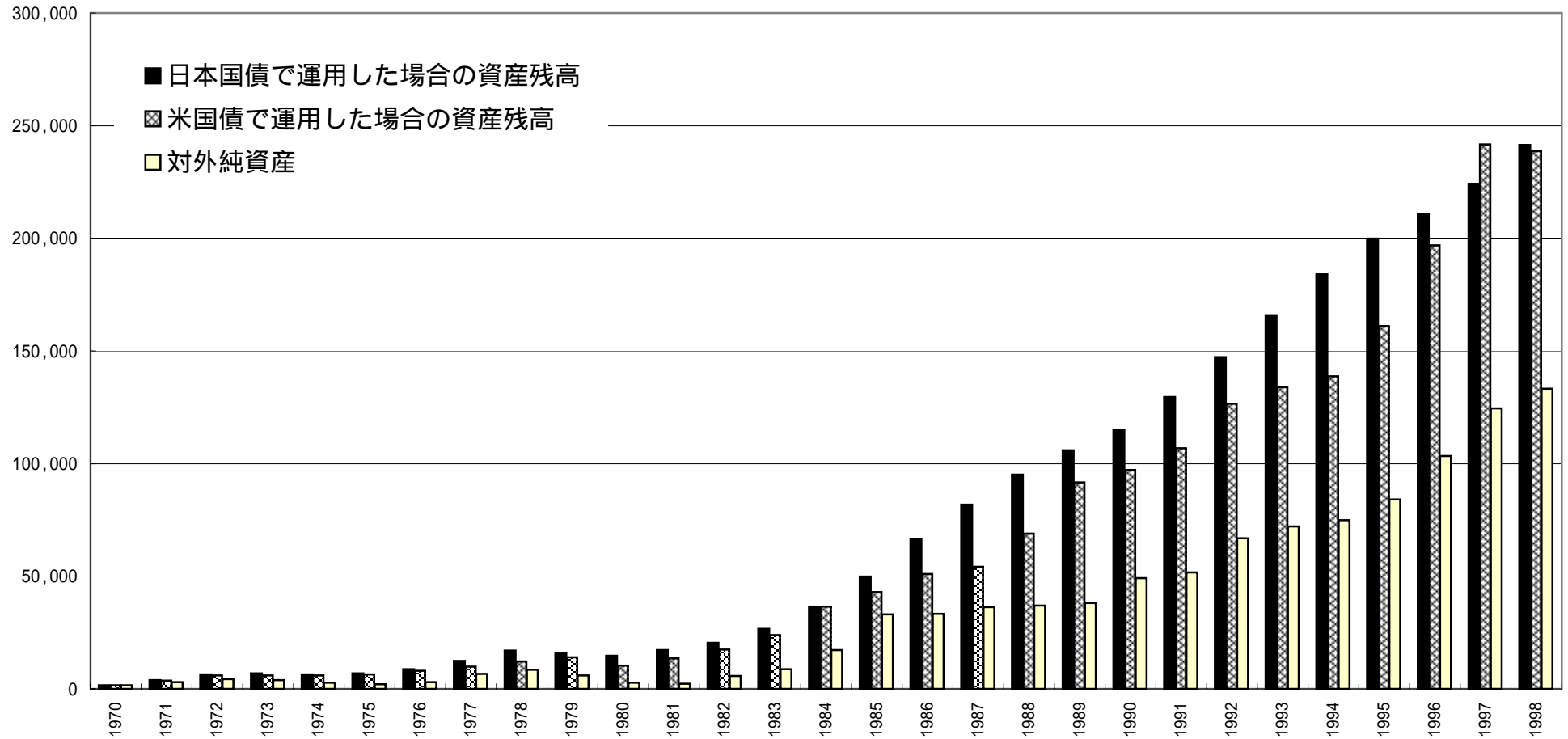
図12. 日米長期金利の比較



出所: IMF, International Financial Statistics 2000, 日本銀行経済統計年報1999, <http://www.boj.or.jp>
 各年において10年物国債を購入し、満期まで保有した場合の収益率。88年以降は98年までの投資の収益率、ただし長期金利の変化に伴う資産利得・損失を考慮していない。

図13. (経常収支-財産所得収支)を日米国債で運用した場合の資産残高

(10億円)



出所: 経済企画庁、国民経済計算(平成12年版) IMF, *International Financial Statistics* 2000

表1.日本の対外純資産と資本損失、低収益

単位:十億円

暦年	対外純資産(年末)	ドル減価だけで説明できない資本損失					ドル金利で説明できない低収益			為替と金利				累積現在価値		
		対外純資産の対前年増分	海外に対する債権の純増(国民経常余剰+資本移転)	調整勘定(資本損失他)	ドル減価率*前年の対外純資産	ドルの減価で説明できない資本損失	対外純資産残高*米国金利	財産収支	金利で説明できない低収益	円・ドルレート(年末値)	米国長期金利	日本長期金利	ドル金利+ドル騰貴率	ドルの減価で説明できない資本損失の累積現在価値	金利で説明できない低収益の累積現在価値	説明が困難な損失合計の累積
a	b	c	d	e=d-c	f	g=e-f	h=b(-1)*y	j	k=h-j	x	y	z	w	l	m	l-m
1969	637.2									357.80						
1970	1,682.7	1,045.5	709.2	-336.3	0.3	-336.6	46.8	-204.3	251.1	357.65	7.35	7.19	1.07	-336.6	251.1	-85.4
1971	3,010.1	1,327.4	2,001.2	673.8	229.0	444.8	103.6	-160.0	263.6	314.80	6.16	7.28	0.93	130.3	498.3	628.6
1972	4,271.1	1,261.0	2,000.1	739.1	127.6	611.5	186.9	-37.0	223.9	302.00	6.21	6.70	1.02	744.2	731.6	1,475.9
1973	4,008.9	-262.2	-33.0	229.2	335.6	-106.4	292.3	-34.7	327.0	280.00	6.84	7.26	0.99	630.9	1,051.7	1,682.6
1974	2,754.4	-1,254.5	-1,329.3	-74.8	-279.1	204.3	303.0	-325.1	628.1	300.95	7.56	9.26	1.16	933.6	1,843.9	2,777.5
1975	2,161.6	-592.8	-200.4	392.4	-37.9	430.3	220.0	-254.1	474.1	305.15	7.99	9.20	1.09	1,452.5	2,493.1	3,945.7
1976	2,948.8	787.2	1,077.7	290.5	91.2	199.3	164.5	-257.3	421.8	292.80	7.61	8.72	1.03	1,699.2	2,996.1	4,695.3
1977	6,769.9	3,821.1	2,843.1	-978.0	648.7	-1,626.7	218.8	-193.9	412.7	240.00	7.42	7.33	0.88	-130.6	3,050.7	2,920.1
1978	8,474.1	1,704.2	3,484.5	1,780.3	1,579.4	200.9	569.3	-14.0	583.3	194.60	8.41	6.09	0.88	86.0	3,265.0	3,351.1
1979	5,928.1	-2,546.0	-1,969.5	576.5	-1,594.4	2,170.9	800.2	219.4	580.8	239.70	9.44	7.69	1.35	2,286.9	4,982.2	7,269.1
1980	2,791.2	-3,136.9	-2,577.1	559.8	1,071.7	-511.9	679.4	-47.5	726.9	203.00	11.46	9.22	0.94	1,646.8	5,429.8	7,076.6
1981	2,292.8	-498.4	1,147.0	1,645.4	-214.5	1,859.9	388.3	-453.6	841.9	219.90	13.91	8.66	1.23	3,892.0	7,541.9	11,433.9
1982	5,750.9	3,458.1	1,774.7	-1,683.4	-147.3	-1,536.1	298.1	113.4	184.7	235.00	13.00	8.06	1.21	3,163.9	9,292.5	12,456.4
1983	8,830.6	3,079.7	4,960.4	1,880.7	69.3	1,811.4	638.6	368.3	270.3	232.20	11.11	7.42	1.10	5,284.7	10,471.7	15,756.4
1984	17,173.9	8,343.3	8,350.5	7.2	-664.7	671.9	1098.4	598.8	499.6	251.10	12.44	6.81	1.22	7,097.6	13,232.1	20,329.7
1985	32,974.5	15,800.6	11,517.5	-4,283.1	4,334.2	-8,617.3	1824.4	1,213.9	610.5	200.50	10.62	6.34	0.88	-2,347.9	12,298.7	9,950.8
1986	33,364.9	390.4	14,178.7	13,788.3	8,580.4	5,207.9	2533.3	1,182.0	1351.3	159.10	7.68	4.94	0.85	3,201.7	11,860.2	15,061.9
1987	36,352.3	2,987.4	12,541.2	9,553.8	9,617.7	-63.9	2797.4	1,998.4	799.0	123.50	8.38	4.21	0.84	2,629.7	10,777.2	13,406.9
1988	37,051.7	699.4	10,192.4	9,493.0	-678.8	10,171.8	3215.7	2,221.4	994.3	125.85	8.85	4.27	1.11	13,088.6	12,948.0	26,036.6
1989	38,118.0	1,066.3	7,853.2	6,786.9	-4,545.9	11,332.8	3148.8	2,742.5	406.3	143.45	8.50	5.05	1.24	27,519.7	16,419.3	43,939.0
1990	49,208.9	11,090.9	5,202.7	-5,888.2	2,566.7	-8,454.9	3259.1	2,798.3	460.8	134.40	8.55	7.36	1.02	19,533.1	17,159.5	36,692.6
1991	51,714.7	2,505.8	9,014.5	6,508.7	3,616.0	2,892.7	3867.0	3,098.7	768.3	125.20	7.86	6.53	1.00	22,518.6	18,009.4	40,528.0
1992	66,770.4	15,055.7	14,070.2	-985.5	186.5	-1,172.0	3625.2	4,013.5	-388.3	124.75	7.01	4.94	1.07	22,838.5	18,814.3	41,652.8
1993	72,076.4	5,306.0	14,504.3	9,198.3	7,700.8	1,497.5	3921.6	4,179.6	-258.0	111.85	5.87	3.69	0.95	23,177.0	17,601.5	40,778.5
1994	74,952.2	2,875.8	13,150.4	10,274.6	8,751.2	1,523.4	5103.0	3,822.0	1281.0	99.74	7.08	3.71	0.95	23,654.3	18,088.1	41,742.4
1995	84,072.0	9,119.8	10,171.9	1,052.1	-2,252.3	3,304.4	4931.9	3,835.8	1096.1	102.83	6.58	2.53	1.10	29,296.2	20,971.6	50,267.8
1996	103,359.0	19,287.0	6,804.3	-12,482.7	-9,545.1	-2,937.6	5412.8	5,475.7	-62.9	116.00	6.44	2.23	1.20	32,238.4	25,117.8	57,356.2
1997	124,587.0	21,228.0	10,948.4	-10,279.6	-11,095.5	815.9	6565.9	6,458.8	107.1	129.95	6.35	1.69	1.19	39,225.5	30,033.0	69,258.5
1998	133,273.0	8,686.0	13,853.3	5,167.3	15,465.6	-10,298.3	6558.5	7,193.9	-635.4	115.60	5.26	1.10	0.94	26,432.5	27,487.6	53,920.0
1999	84,735.0	-48,538.0	10,608.5	59,146.5	17,474.2	41,672.3	7516.6	5,691.3	1825.3	102.20	5.64	1.19	0.93	66,358.8	27,497.2	93,856.0

注:累積値の算出には各年の日本の国債長期金利を使っている。